

小田中地区・藤井地区 ため池災害ハザードマップ



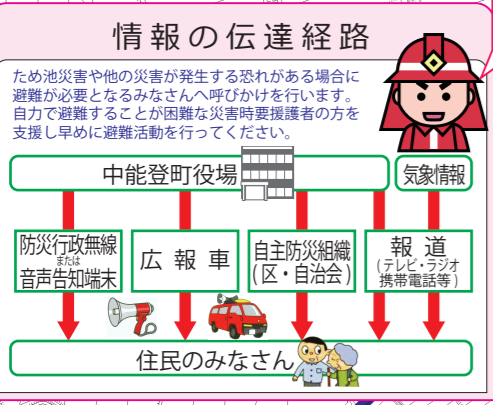
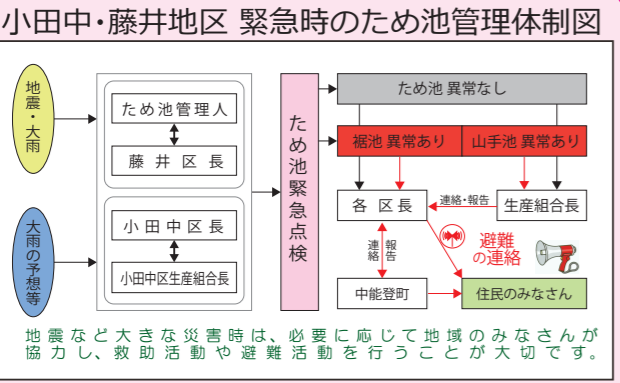
小田中・藤井地区 町指定避難施設

避難施設名称	所在地	電話番号
カルチャーセンター飛翔	能登部下134-1	72-4555

一次避難場所

避難場所名称	所在地	電話番号
工場跡地付近の裏山	小田中地内	
小田中ふれあいセンター	小田中ム99-1	77-1220
親王塚付近	小田中井部111	
農村環境改善センター「パルみおや」	福田フ111-1	77-2439
能登テック(株)敷地内	藤井ム2	77-2261

中能登町避難計画(地震・防災等)で小田中・藤井・福田・高畠地区がカルチャーセンター飛翔に割当てられています

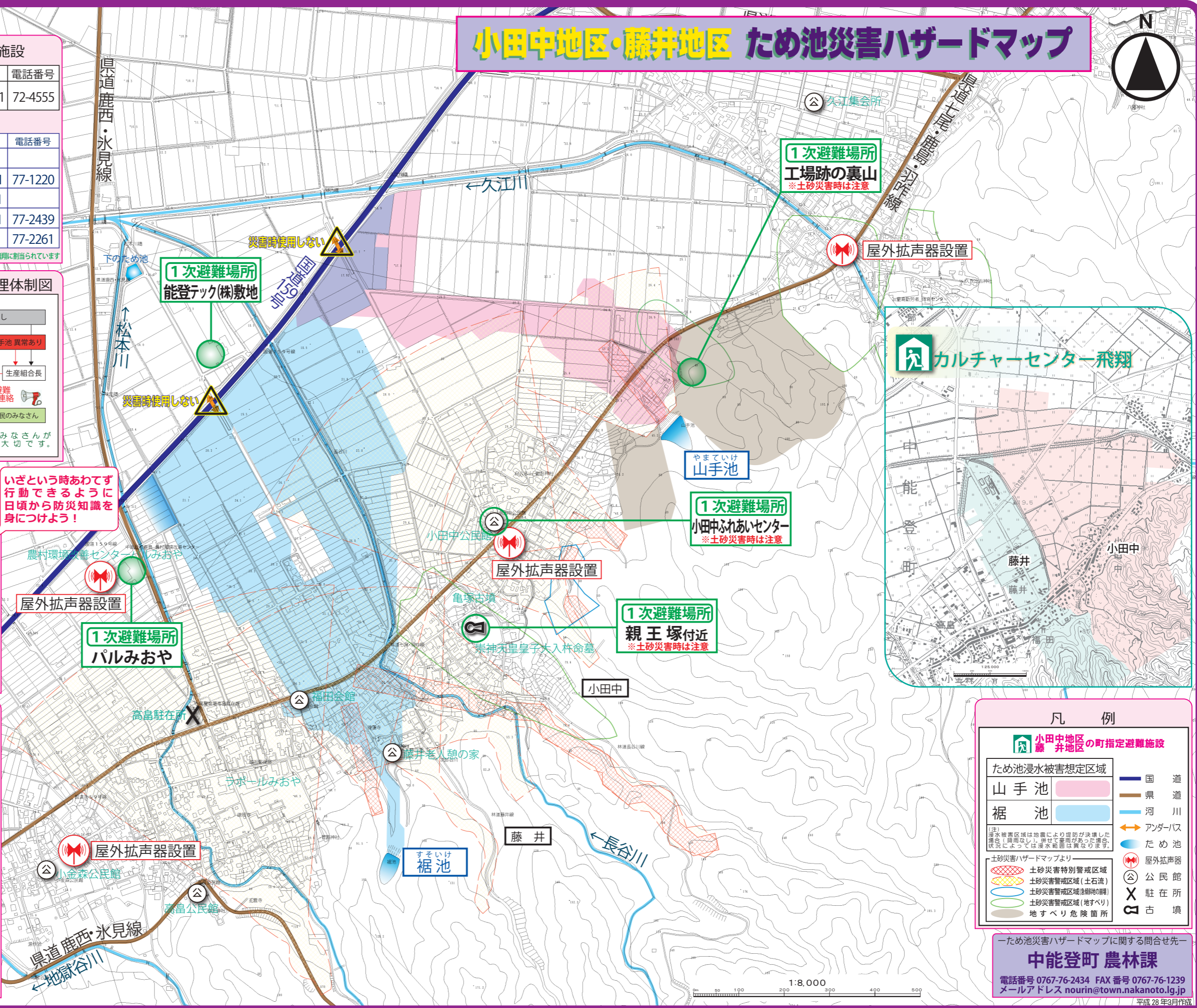


緊急連絡先

名称	電話番号
中能登町役場	
鳥屋庁舎	0767-74-1234
鹿島庁舎	0767-76-1234
鹿西庁舎	0767-72-3131
消防・警察	
中能登消防署	0767-76-0119
七尾警察署	0767-53-0110
防災関係機関	
石川県中能登土木総合事務所	0767-52-5100
石川県中能登農林総合事務所	0767-52-3000
ライフライン	
北陸電力七尾支店	0120-776-453
NTT 西日本金沢支社	0120-444-113

災害用伝言ダイヤル 171
災害が発生し、電話が繋がりにくい状態になった場合、安否確認の伝言を録音できるNTTのサービスです。サービスの提供開始については、被災状況に応じテレビ、インターネットなどでお知らせします。
ご利用にあたっては、事前の登録は不要です。伝言の録音・再生時の通話料のみ必要です。
災害用伝言ダイヤル「171」は、一般加入電話・公衆電話・携帯電話・PHSでご利用できます。

いざという時あわてず行動できるように日頃から防災知識を身につけよう！



凡例

小田中地区・藤井地区の町指定避難施設	国 道
ため池浸水被害想定区域	県 道
山手池	河 川
裾池	アンダーパス
	ため池
	屋外拡声器
	公民館
	駐在所
	古 墳

注: 浸水被害区域は地震により地盤が液状化した場合(噴砂等)に、併せて浸水被害が想定されています。状況によっては浸水範囲は異なります。

土砂災害ハザードマップより
 土砂災害特別警戒区域
 土砂災害警戒区域(土石流)
 土砂災害警戒区域(崩壊の懸念)
 土砂災害警戒区域(地すべり)
 地すべり危険箇所

—ため池災害ハザードマップに関する問合せ先—
中能登町 農林課
 電話番号 0767-76-2434 FAX 番号 0767-76-1239
 メールアドレス nourin@town.nakanoto.lg.jp
 平成 28 年 3 月作成