

物件情報

物件番号 No.179

詳細情報							
空 き 家 の 情 報	空き家の所在地	中能登町末坂					
	空き家の状況	土地面積	571.45 m ²	築 年 数	39 年		
		建物面積	134.30 m ²	放置状態	0 年		
		構 造	木造 2 建て	家屋状態	多少の補修必要		
		駐 車 場	5 台以上	補修の費用負担	入居者負担		
	設備状況	電 気	引込済み	台 所	ガスコンロ		
		水 道	上水道	下 水 道	接続あり		
		風 呂	ボイラー	ト イ レ	水洗和式		
	所有者の希望条件	売買（土地・建物）：250 万円					
	主要施設まで 距離（k m）	J R 駅	約 1.8 km	小学校	約 0.6 km	病院等	約 0.5 km
		バス停	約 0.4 km	中学校	約 3.1 km	スーパー	約 1.5 km
		保育園	約 0.3 km	役 場	約 0.8 km		
特記事項	土地 6 筆（571.45 m ² ）のうち 1 筆に非耕作地の畑（69 m ² ）が含まれます。						

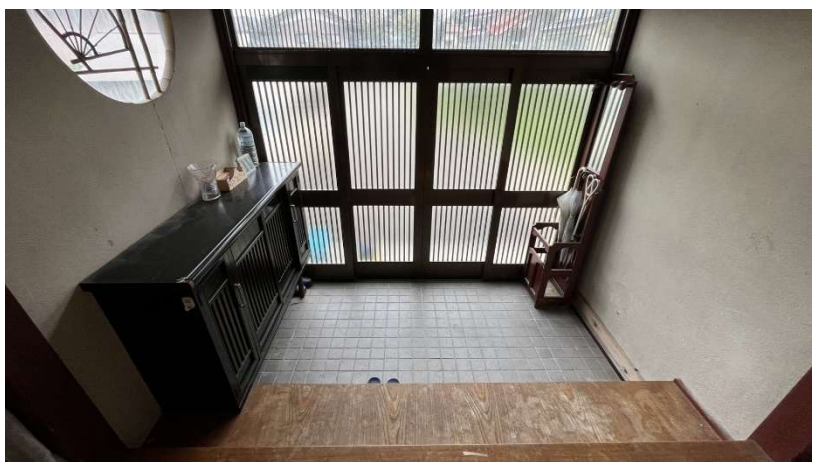
写真（外観）



写真（内観）



写真（内観）



間取り図

1F

洗濯室 脱衣所	ダイニング キッチン	階段 ↓	和室	和室	収納
風呂					仏壇
					床間
廊下					
ボイラー 室	トイレ	玄関			

2F

洋室	<div>↑</div>	和室	和室	収納
				床間
	廊下			