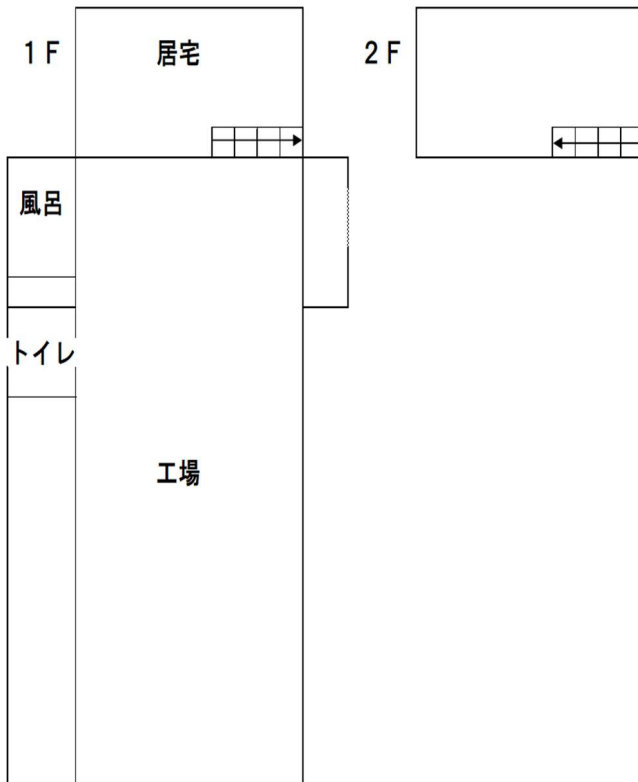


# 物件情報

物件番号 No. 105

詳細情報						
空き家の情報	空き家の所在地	中能登町小田中 地内				
	空き家の状況	土地面積	2,272.96 m <sup>2</sup>	築年数	40年	
		建物面積	900.24 m <sup>2</sup>	放置状態	20年	
		構造	木造1階建て	家屋状態	補修必要	
		駐車場	10台	補修の費用負担	入居者負担	
	設備状況	電気	—	台所	—	
		水道	—	下水道	—	
		風呂	—	トイレ	—	
	所有者の希望条件	売買：10万円				
	主要施設まで距離 (km)	JR駅	約3.0km	小学校	約4.0km	病院等
バス停		約0.5km	中学校	約3.7km	スーパー	約3.7km
保育園		約1.8km	役場	約3.5km		
特記事項						

間取り図



写真



# 物件情報

物件番号 No. 78

詳細情報						
空き家の情報	空き家の所在地	中能登町 金丸 地内				
	空き家の状況	土地面積	860 m <sup>2</sup>	築年数	不明	
		建物面積	330 m <sup>2</sup>	放置状態	不明	
		構造	倉庫 (木造)	家屋状態	多少の補修必要	
		駐車場	10 台	補修の費用負担	入居者負担	
	設備状況	電気	—	台所	—	
		水道	上水道	下水道	接続あり	
		風呂	—	トイレ	水洗 (和式)	
	所有者の希望条件	売買 (要相談)				
	主要施設まで 距離 (km)	J R 駅	約 1 km	小学校	約 1 km	病院等
バス停		約 1 km	中学校	約 1 km	スーパー	約 1 km
保育園		約 1 km	役場	約 1 km		
特記事項						

## 間取り図



## 写真

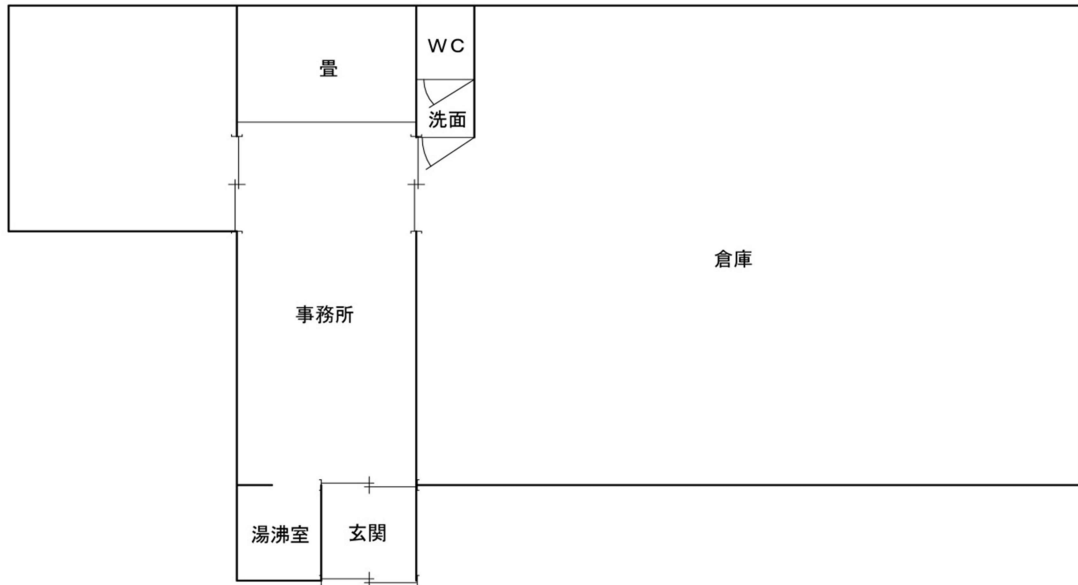


# 物件情報

物件番号 No. 77

詳細情報						
空き家の情報	空き家の所在地	中能登町 金丸 地内				
	空き家の状況	土地面積	1,300 m <sup>2</sup>	築年数	築 30 年	
		建物面積	180 m <sup>2</sup>	放置状態	—	
		構造	倉庫 (鉄骨)	家屋状態	多少の補修必要	
		駐車場	40 台	補修の費用負担	入居者負担	
	設備状況	電気	引込済	台所	—	
		水道	上水道	下水道	接続あり	
		風呂	—	トイレ	水洗 (和式)	
	所有者の希望条件	売買 (要相談)				
	主要施設まで 距離 (km)	J R 駅	約 1 km	小学校	約 1 km	病院等
バス停		約 1 km	中学校	約 1 km	スーパー	約 1 km
保育園		約 1 km	役場	約 1 km		
特記事項						

間取り図




写真



# 物件情報

物件番号 No. 37

詳細情報						
空き家の情報	空き家の所在地	中能登町高畠 地内				
	空き家の状況	土地面積	273 m <sup>2</sup>	築年数	築55年以上	
		建物面積	160 m <sup>2</sup>	放置状態	約 年	
		構造	木造2階建て	家屋状態		
		駐車場	1台	補修の費用負担	入居者負担	
	設備状況	電気	引込済	台所	ガスコンロ	
		水道	上水道	下水道	接続あり	
		風呂	なし	トイレ	なし	
	所有者の希望条件	売買 (100万円)				
	主要施設まで 距離 (km)	JR駅	約4.2km	小学校	約6.7km	病院等
バス停		約0.3km	中学校	約6.6km	スーパー	約4.4km
保育園		約4.6km	役場	約4.3km		
特記事項	山林、畑、付					
外観写真			間取り図			
						

# 物件情報

物件番号 No. 36

詳細情報						
空き家の情報	空き家の所在地	中能登町良川 地内				
	空き家の状況	土地面積	105.76 m <sup>2</sup>	築年数	築30年以上	
		建物面積	148.2 m <sup>2</sup>	放置状態	約年	
		構造	鉄筋2階建て	家屋状態	補修不要	
		駐車場	4台	補修の費用負担		
	設備状況	電気	引込済	台所	ガスコンロ	
		水道	上水道	下水道	接続あり	
		風呂	なし	トイレ	水洗(和式、洋式)	
	所有者の希望条件	売買 (800万円、要相談)				
	主要施設まで 距離 (km)	JR駅	約0.1km	小学校	約1.4km	病院等
バス停		約0.1km	中学校	約0.8km	スーパー	約0.5km
保育園		約0.4km	役場	約1.5km		
特記事項	(旧良川タクシー)					
外観写真			間取り図			
			<p>1F</p>  <p>2F</p> 			