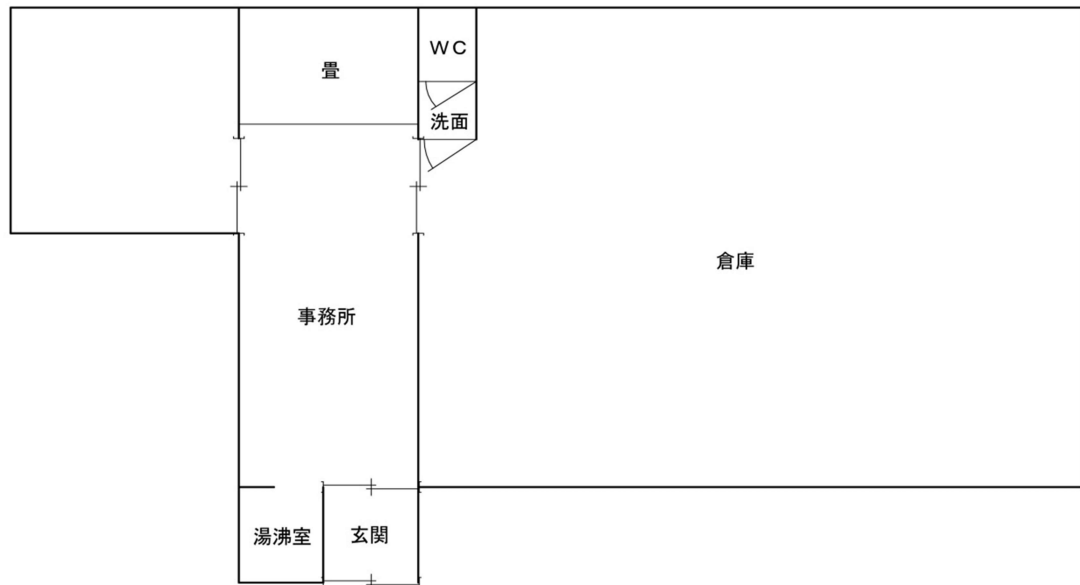


物件情報

物件番号 No.77

詳細情報						
空き家の情報	空き家の所在地	中能登町 金丸 地内				
	空き家の状況	土地面積	1,300 m <sup>2</sup>	築年数	築 36年	
		建物面積	180 m <sup>2</sup>	放置状態	約 6年	
		構造	倉庫（鉄骨）	家屋状態	多少の補修必要	
		駐車場	40台	補修の費用負担	入居者負担	
	設備状況	電気	引込済	台所	—	
		水道	上水道	下水道	接続あり	
		風呂	—	トイレ	水洗（和式）	
	所有者の希望条件	売買（要相談）				
	主要施設まで距離（km）	JR駅	約 2.1 km	小学校	約 1.7 km	病院等
バス停		約 0.15 km	中学校	約 4.5 km	スーパー	約 1.1 km
保育園		約 1.5 km	役場	約 1.7 km		
特記事項	壁にひび					

間取り図



写真

