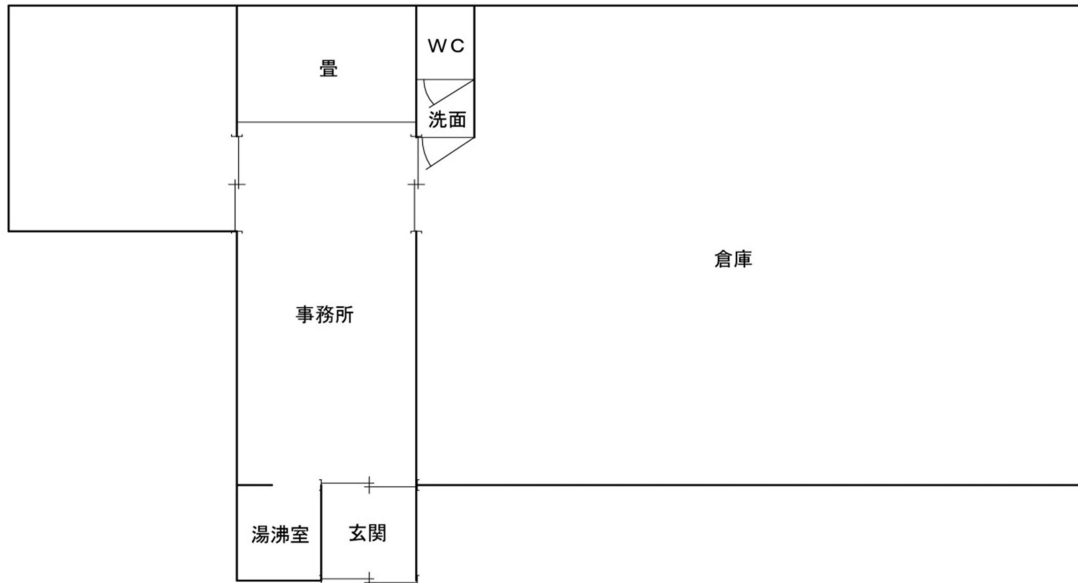


物件情報

物件番号 No. 77

詳細情報						
空き家の情報	空き家の所在地	中能登町 金丸 地内				
	空き家の状況	土地面積	1,300 m ²	築年数	築 30 年	
		建物面積	180 m ²	放置状態	—	
		構造	倉庫 (鉄骨)	家屋状態	多少の補修必要	
		駐車場	40 台	補修の費用負担	入居者負担	
	設備状況	電気	引込済	台所	—	
		水道	上水道	下水道	接続あり	
		風呂	—	トイレ	水洗 (和式)	
	所有者の希望条件	売買・賃貸 (要相談)				
	主要施設まで 距離 (km)	J R 駅	約 — km	小学校	約 — km	病院等
バス停		約 — km	中学校	約 — km	スーパー	約 — km
保育園		約 — km	役場	約 — km		
特記事項	壁にひび					

間取り図



写真

