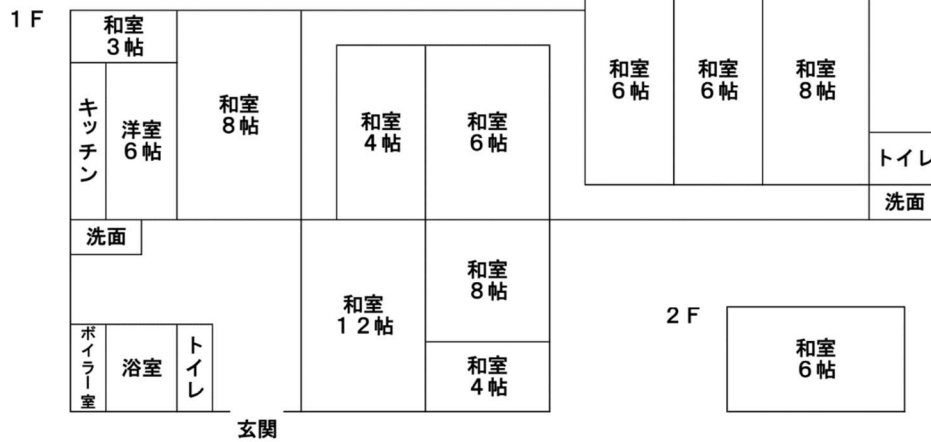


物件情報

物件番号 No. 14

詳細情報						
空き家の情報	空き家の所在地	中能登町能登部上 地内				
	空き家の状況	土地面積	490 m ²	築年数	築60年	
		建物面積	250 m ²	放置状態	4年	
		構造	木造2階建て	家屋状態	多少の補修必要	
		駐車場	2台分	補修の費用負担	双方で協議	
	設備状況	電気	通電中	台所	ガスコンロ	
		水道	上水道	下水道	—	
		風呂	灯油ボイラー	トイレ	水洗(洋式)	
	所有者の希望条件	売買 350万円				
	主要施設まで 距離(km)	JR駅	約0.9km	小学校	約1.0km	病院等
バス停		約1.6km	中学校	約1.0km	スーパー	約2.1km
保育園		約1.4km	役場	約1.2km		
特記事項	隣接地に空き家所有者所有の太陽光発電施設稼働中。					

間取り図



写真

