

物件情報

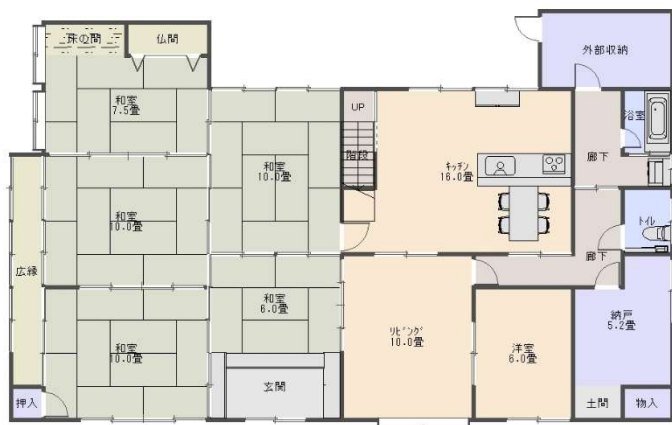
物件番号 No. 127

詳細情報						
空き家の情報	空き家の所在地	中能登町 曾祢 地内				
	空き家の状況	土地面積	454.33 m ²	築年数	平成元年	
		建物面積	227.89 m ²	放置状態	約1年	
		構造	木造2階建て	家屋状態	多少の補修必要	
		駐車場	数台分	補修の費用負担	協議	
	設備状況	電気	引込済み	台所	ガスコンロ	
		水道	上水道	下水道	接続なし(公共ます有)	
		風呂	灯油ボイラー	トイレ	水洗(洋式)	
	所有者の希望条件	売買: 865万円				
	主要施設まで距離(km)	JR駅	約1.95km	小学校	約4.9km	病院等
バス停		約0.9km	中学校	約7.6km	スーパー	約8km
保育園		約4.7km	役場	約4.8km		
特記事項						

間取り図

写真

1F



2F

