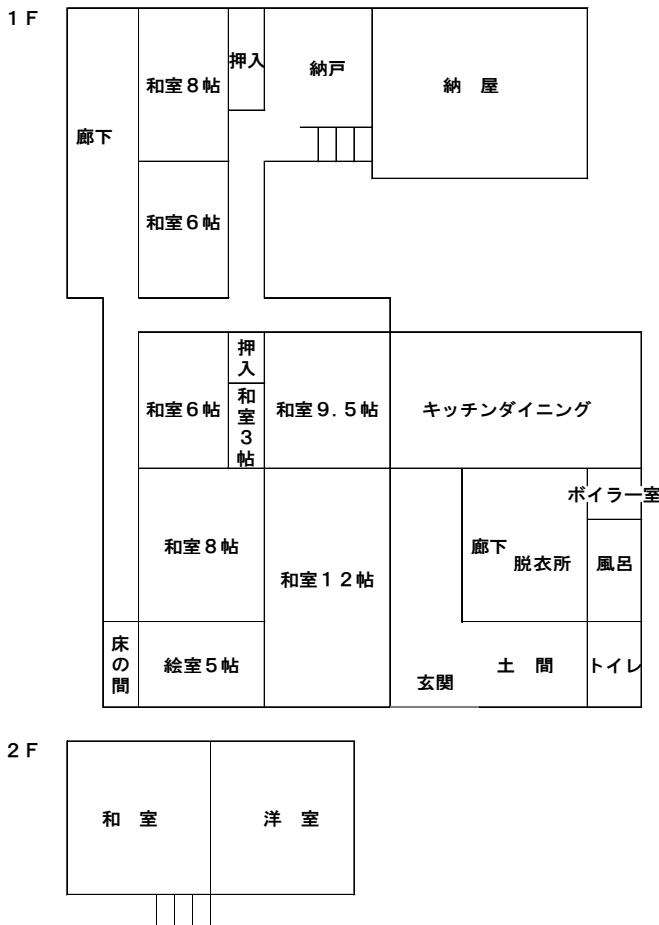


物件情報

物件番号 No. 110

詳細情報						
空き家の情報	空き家の所在地	中能登町東馬場 地内				
	空き家の状況	土地面積	1096.86 m ²	築年数	-	
		建物面積	199.73 m ²	放置状態	-	
		構造	木造2階建て	家屋状態	多少の補修必要	
		駐車場	3台	補修の費用負担	入居者負担	
	設備状況	電気	引込済	台所	-	
		水道	上水道	下水道	接続あり	
		風呂	ボイラー撤去済	トイレ	水洗(洋式)	
	所有者の希望条件	売買：800万円(応相談)				
	主要施設まで距離(km)	JR駅	約1.7km	小学校	約2.0km	病院等
バス停		約0.4km	中学校	約1.3km	スーパー	約1.2km
保育園		約1.0km	役場	約3.0km		
特記事項						

間取り図



写真

