

物件情報

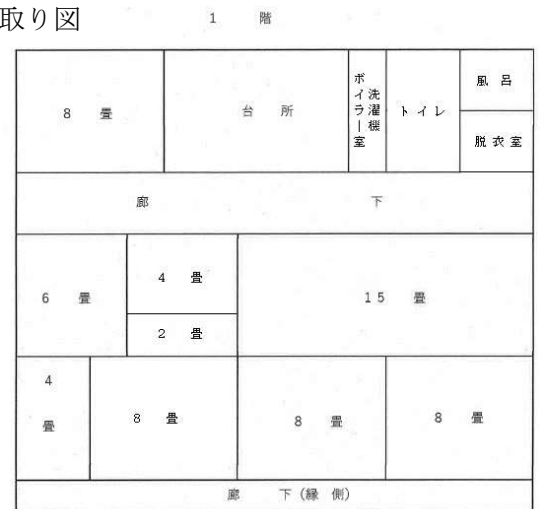
物件番号 No.141

詳細情報						
空き家の情報	空き家の所在地	中能登町 東馬場 地内				
	空き家の状況	土地面積	952.29 m <sup>2</sup>	築年数	不明	
		建物面積	約 181 m <sup>2</sup>	放置状態	約 3年	
		構造	木造 2階建て(未登記)	家屋状態	補修必要	
		駐車場	3台	補修の費用負担	協議による	
	設備状況	電気	引込済み	台所	ガスコンロ	
		水道	上水道	下水道	接続あり	
		風呂	灯油ボイラー	トイレ	水洗	
	所有者の希望条件	売買：要相談				
	主要施設まで距離 (km)	JR駅	約 2 km	小学校	約 4 km	病院等
バス停		約 2 km	中学校	約 0.5 km	スーパー	約 2 km
保育園		約 2 km	役場	約 3 km		
特記事項	附属工場、蔵、車庫あり、 <b>煤(すす)竹の天井部屋あり</b> 家具転倒、階段落下、南側座敷 <b>ふすま・内部建具変形、ガラス破損</b> <b>内部一部壁落ち、ヒビ割れ</b> 洗面所・浴室・トイレ <b>タイル・壁落下、トイレ漏水</b> (修繕時期未定)					

写真(2023年10月撮影)



間取り図



中2階

