

# 中能登町統計書

令和3年度版



中能登町

## 利用にあたって

- 1 本書は、中能登町の町勢全般に関する統計資料を収録したものです。
- 2 令和3年度中に実施された統計調査結果等を収録していますが、調査周期のあるものについては、直近時のものを使用しています。
- 3 平成17年3月1日以前については、旧鳥屋町、旧鹿島町、旧鹿西町の数値をそれぞれ合算して掲載している項目があります。
- 4 資料は、官公庁並びに庁内各課等から収集したものです。資料の出所名は脚注に掲げ、報告書などによるものは、その署名を付記してあります。
- 5 数値単位は各表に示してありますが、一見して明らかなものは省略してあります。また、数値の単位未満は四捨五入を原則としてあるため、合計の数値と内訳が一致しない場合があります。
- 6 統計表中、年次とあるのは暦年（1月～12月）で、年度とは会計年度（4月～翌年3月）を示し、また、左下端には調査現在年を示してあります。
- 7 統計表中の符号の用法は次のとおりです。

「0」	・・・	単位未満
「—」	・・・	皆無、または該当数字なし
「…」	・・・	不詳
「△」	・・・	負数
「x」	・・・	発表をさしひかえるもの

# 目 次

<b>1 中能登町のすがた</b> .....	1
<b>2 土地・気象</b>	
1 位 置 .....	3
2 面 積 .....	3
3 主な山岳 .....	3
4 地目別面積 .....	3
<b>3 人 口</b>	
5 人 口 .....	4
6 人口動態 .....	4
7 外国人住民登録者数 .....	4
8 国勢調査 世帯数及び人口 .....	5
9 国勢調査 年齢別（5歳階級）男女別人口 .....	5
10 国勢調査 産業就業者数（15歳以上） .....	6
11 国勢調査 労働力状態別 男女別15歳以上人口 .....	6
<b>4 事 業 所</b>	
12 経営組織別事業所数 .....	7
13 産業別事業所及び従業者数 .....	7
<b>5 農 林 業</b>	
14 農家戸数及び農家人口 .....	8
15 経営耕地面積 .....	8
16 主要農作物作付面積及び収穫量 .....	8
17 家畜飼養経営体数及び飼養頭羽数 .....	9
18 林野面積 .....	9
19 主要林産物生産量 .....	9
<b>6 商 業</b>	
20 事業所数、従業者数、年間商品販売額 .....	10
21 産業（中分類）別事業所数、従業者数、年間商品販売額 .....	10
<b>7 工 業</b>	
22 事業所数、従業者数及び製造品出荷額等 .....	11
23 産業（中分類）別事業所数、従業者数及び製造品出荷額等 .....	11
<b>8 医 療</b>	
24 医療施設数 .....	15
25 医療関係者数 .....	15

<b>9 教 育</b>	
26 幼稚園の園数、園児数及び教職員数	16
27 幼保連携型認定こども園の園数、園児数及び教職員数	16
28 小学校の学校数、児童数及び教職員数	16
29 中学校の学校数、生徒数及び教職員数	17
30 高等学校の学校数、生徒数及び教職員数	17
<b>10 文化・スポーツ・公共施設等</b>	
31 図書館・公民館数	18
32 社会体育施設数	18
<b>11 環 境</b>	
33 公害苦情受理件数	19
34 都市公園面積	19
35 水道の普及状況	19
36 汚水の処理状況	20
37 廃棄物（一般廃棄物）の処理状況	20
<b>12 福 祉</b>	
38 福祉施設の状況	21
39 国民健康保険被保険者数	22
40 国民年金被保険者数	22
41 民生委員の状況	22
<b>13 道路・交通</b>	
42 道路の状況	23
43 自動車保有台数	23
<b>14 警察・消防</b>	
44 警察の状況	24
45 犯罪・交通事故の発生状況	24
46 消防の状況	24
47 火災の発生状況	25
<b>15 財 政</b>	
48 普通会計歳入決算状況	26
49 普通会計歳出決算状況	26
<b>16 付 録</b>	
1 町域の変遷	27
2 中能登町行政組織機構図	28
3 主要公共施設	29

# 1 中能登町のすがた

## 沿革

本町の行政区域としての位置づけは、明治22年の市町村制施行により誕生した鳥屋村・御祖村・滝尾村・越路村・金丸村・能登部村の6村に始まる。同26年には滝尾村より久江・久江原山分が分村となった。その後、昭和9年には能登部村が能登部町、同14年には鳥屋村が鳥屋町、同17年には越路村が越路町となった。

さらに、昭和29年には相馬村から瀬戸・花見月地区が鳥屋町に編入され、同30年には越路町・滝尾村・久江村・御祖村が合併して鹿島町、同31年には能登部町と金丸村が合併して鹿西町となった。

平成17年3月1日には鳥屋町・鹿島町・鹿西町の3町が合併して中能登町が誕生し、今日に至っている。

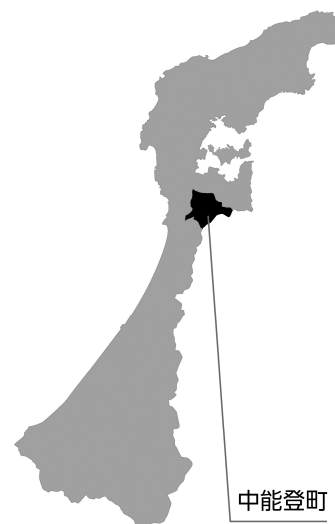
## 位置・地勢

中能登町は、石川県の北半分を占める能登半島のほぼ中央に位置し、南は羽咋市、西は志賀町、北は七尾市、東は氷見市と接しており、面積は89.45km<sup>2</sup>となっている。

地勢は、邑知地溝帯を中心に平野部が七尾市から羽咋市まで拡がり、東側が石動山、西側は眉丈山をそれぞれ中心とし、日本の原風景とも言える田園を取り巻く丘陵地の緑、潤いのある河川等の自然にも恵まれている。

主要な集落は、平野部と山地の境にある旧街道沿いに細長く分布し、東側の山地から富山県側へは3本の県道が通じており、古くから交流があった。

また、山地からは多くの小河川が流れ、町の重要な水源となっている。



## 中能登町の町章 (平成17年3月1日制定)



中能登町の「中」の文字をモチーフに3町の合併を表し、豊かな自然とこころ豊かなふれあいが町を包む様子をデザインしました。

歴史・文化・人の3要素の調和のある町を表し、未来へと発展する躍動感が表現されています。

## 中能登町民憲章 (平成21年1月1日制定)

わたくしたちは、天平(てんぴょう)の霊峰石動山と古墳つらなる眉丈山の麓(ふもと)まほろばの地に、先人が築いてきた歴史と文化を受け継ぐ中能登町民であることに誇りと責任を持ち、人間性豊かな活力あるまちづくりを目指してこの憲章を定めます。

- 1 ふるさとの自然を大切に守り育て、美しく住みよいまちをつくりまします。
- 1 心の絆を深め、助け合い支え合う温かいまちをつくりまします。
- 1 勤労に励み、産業の振興に努め活力あるまちをつくりまします。
- 1 心とからだを鍛え、健康で安心して暮せるまちをつくりまします。
- 1 生涯にわたり学び合い、文化の香り高いまちをつくりまします。

## 中能登町の花、木、鳥 (平成19年4月1日制定)

町づくりの理念や将来像を、自然の中にある花・木・鳥に託すとともに、栽培や保護を通じて美しい自然環境をまもり、自然を愛する豊かな心と心のきずなを強め、私たちの住む社会や町を美しい平和な町とするための「心のよりどころ」とするものです。

町の花 石動山ゆり



町の木 桜



町の鳥 ウグイス



## 中能登町歌

作詞 工藤 和久

作曲 中田 理恵

- 1 ユリの香薫る 石動に  
不動の滝の 水しぶき  
歴史と文化 誇りとし  
絆 深め合う
  - 2 いにしえ息づく 眉丈が丘  
ウグイスの歌 こだまする  
あふれる笑顔 きらめいて  
心 支え合う  
中能登町は たくましく  
みんなの力 紡ぐまち  
中能登町は 喜んで  
郷びと共に 織り成す未来
- ※中能登町は 輝いて  
みんなの夢を 紡ぐまち  
中能登町は 美しく  
大地と共に 織り成す未来  
(※は繰り返し)
- ※ 中能登町は 輝いて  
みんなの夢を 紡ぐまち  
中能登町は 美しく  
大地と共に 織り成す未来

## 2 土地・気象

### 1 位置

庁舎所在地		中能登町末坂9部46番地	東経 136° 54' 06"	北緯 36° 59' 20"
経緯度 極点	東端	中能登町石動山	東経 136° 59' 09"	北緯 36° 57' 55"
	西端	中能登町金丸	東経 136° 49' 22"	北緯 36° 56' 10"
	南端	中能登町高島原山分	東経 136° 52' 44"	北緯 36° 54' 47"
	北端	中能登町瀬戸	東経 136° 51' 10"	北緯 37° 01' 43"

注) 経緯度数値は世界測地系

### 2 面積

(単位：km<sup>2</sup>)

総面積
89.45

資料：全国都道府県市区町村面積別調（国土地理院）

注) 令和3年10月1日現在

### 3 主な山岳

(単位：m)

山岳	標高
石動山	564
基石ヶ峰	461

資料：国土交通省国土地理院地図（電子国土Web）

### 4 地目別面積

(単位：ha)

年次	総数	田	畑	宅地	山林	原野	その他
平成29年	3,672.5	1,663.7	232.8	508.3	1,087.0	65.7	115.0
平成30年	3,673.6	1,660.2	235.2	508.9	1,088.5	65.7	115.1
平成31年	3,674.7	1,656.8	235.0	509.5	1,087.1	62.8	123.6
令和2年	3,673.8	1,654.0	234.8	511.5	1,085.9	62.7	124.8
令和3年	3,673.8	1,652.5	235.2	510.2	1,088.0	61.3	126.7

資料：課税台帳

注) 各年1月1日現在

固定資産税の対象となる土地にかかるもののため総面積と一致しない

# 3 人 口

## 5 人 口

(単位：世帯・人)

年 次	世帯数	人 口		
		総数	男	女
平成29年	6,627	18,307	8,857	9,450
平成30年	6,638	18,107	8,752	9,355
令和元年	6,675	17,870	8,642	9,228
令和2年	6,683	17,640	8,531	9,109
令和3年	6,616	17,366	8,417	8,949

資料：住民基本台帳（住民窓口課）

注）各年12月1日現在

## 6 人口動態

(単位：人、胎、件)

年 次	自然動態		死産	婚姻	離婚	社会動態	
	出生	死亡				転入	転出
平成28年	120	269	2	52	17	348	448
平成29年	119	248	2	48	16	314	381
平成30年	95	226	1	52	17	331	397
令和元年	90	227	…	…	…	373	460
令和2年	95	280	…	…	…	320	371

資料：石川県の人口と世帯（石川県統計情報室）、衛生統計年報（石川県健康推進課）

注）自然動態及び社会動態は各年10月1日～翌9月30日

死産、婚姻及び離婚は各年12月31日現在

注）自然動態は人口千人対

注）死産は出産千人対、婚姻及び離婚は人口千人対

注）社会動態は人口百人対

## 7 外国人住民登録者数

(単位：人)

年 次	総 数
平成29年	195
平成30年	188
令和元年	198
令和2年	201
令和3年	167

資料：住民基本台帳（住民窓口課）

注）各年12月1日現在



## 8 国勢調査 世帯数及び人口

(単位：世帯・人)

年次	世帯数	前回調査に対する増加		人口			前回調査に対する増加	
		増減数	増加率	総数	男	女	増減数	増加率
平成2年	5,542	4	0.07	20,678	9,844	10,834	△ 1,380	△ 6.26
平成7年	5,613	71	1.28	19,716	9,392	10,324	△ 962	△ 4.65
平成12年	5,755	142	2.53	19,149	9,171	9,978	△ 567	△ 2.88
平成17年	5,992	237	4.12	18,959	9,052	9,907	△ 190	△ 0.99
平成22年	6,133	141	2.35	18,535	8,853	9,682	△ 424	△ 2.24
平成27年	6,055	△ 78	△ 1.27	17,571	8,447	9,124	△ 964	△ 5.20
令和2年	6,103	48	0.79	16,540	7,977	8,563	△ 1,031	△ 5.87

注) 各年10月1日現在

## 9 国勢調査 年齢別（5歳階級）男女別人口

(単位：人・%)

区分	平成27年				令和2年			
	総数	男	女	構成率	総数	男	女	構成率
0～4歳	623	336	287	3.55%	520	272	248	3.14%
5～9	776	391	385	4.42%	653	351	302	3.95%
10～14	838	438	400	4.77%	795	407	388	4.81%
15～19	739	380	359	4.21%	719	377	342	4.35%
20～24	466	240	226	2.65%	462	228	234	2.79%
25～29	646	331	315	3.68%	510	270	240	3.08%
30～34	714	367	347	4.06%	652	336	316	3.94%
35～39	991	504	487	5.64%	766	385	381	4.63%
40～44	1,202	592	610	6.84%	982	500	482	5.94%
45～49	1,000	513	487	5.69%	1,204	593	611	7.28%
50～54	1,036	533	503	5.90%	971	502	469	5.87%
55～59	1,129	568	561	6.43%	1,021	513	508	6.17%
60～64	1,370	656	714	7.80%	1,131	572	559	6.84%
65～	6,034	2,594	3,440	34.34%	6,147	2,665	3,482	37.16%
不詳	7	4	3	0.04%	7	6	1	0.04%
総計	17,571	8,447	9,124		16,540	7,977	8,563	

注) 各年10月1日現在

## 10 国勢調査 産業就業者数（15歳以上）

（単位：人）

区 分	平成22年			平成27年		
	総 数	男	女	総 数	男	女
第1次産業	436	314	122	418	306	112
農 業	412	291	121	400	290	110
林 業	18	17	1	9	7	2
漁 業	6	6	—	9	9	—
第2次産業	3,189	1,997	1,192	2,900	1,922	978
鉱業、採石業、砂利採取業	9	5	4	9	3	6
建設業	716	613	103	630	550	80
製造業	2,464	1,379	1,085	2,261	1,369	892
第3次産業	5,119	2,450	2,669	5,074	2,355	2,719
電気・ガス・熱供給・水道業	51	45	6	56	49	7
情報通信業	43	32	11	35	28	7
運輸業・郵便業	449	391	58	415	358	57
卸売・小売業	1,201	562	639	1,078	487	591
金融・保険業	143	51	92	141	48	93
不動産、物品賃貸業	45	33	12	47	31	16
学術研究、専門・技術サービス業	130	88	42	140	89	51
宿泊、飲食サービス業	392	152	240	357	142	215
生活関連サービス、娯楽業	251	94	157	282	112	170
教育・学習支援業	348	141	207	379	150	229
医療・福祉	1,091	202	889	1,206	229	977
複合サービス事業	135	75	60	156	88	68
サービス業（他に分類されないもの）	546	368	178	528	353	175
公務（他に分類されないもの）	294	216	78	254	191	63
分類不能の産業	321	182	139	213	100	113

注) 各年10月1日現在

## 11 国勢調査 労働力状態別 男女別15歳以上人口

（単位：人）

年 次	15歳以上 人口総数	労働力人口			非労働 力人口	
		総 数	就業者	完全失業者		
平成22年	総 数	16,091	9,533	9,065	468	6,390
	男	7,589	5,277	4,943	334	2,230
	女	8,502	4,256	4,122	134	4,160
平成27年	総 数	15,327	8,900	8,605	295	6,327
	男	7,278	4,896	4,683	213	2,330
	女	8,049	4,004	3,922	82	3,997

注) 各年10月1日現在

## 4 事業所

### 12 経営組織別事業所数

(単位：箇所、人)

年次	総数		民営		公営	
	事業所数	従業者数	事業所数	従業者数	事業所数	従業者数
平成18年	1,004	6,207	952	5,604	52	603
平成21年	933	5,782	879	5,197	54	585
平成24年	828	5,054	828	5,054	…	…
平成26年	839	5,513	785	4,914	54	599
平成28年	745	4,664	745	4,664	…	…

資料：事業所・企業統計、経済センサス活動調査

注) 平成24、28年調査は、国・公共企業体が対象外でデータなし

### 13 産業別事業所及び従業者数

(単位：箇所・人)

区分	総数		民営事業所		国・地方公共団体	
	事業所数	従業者数	事業所数	従業者数	事業所数	従業者数
総数	799	5,263	745	4,664	54	599
農林漁業	5	30	5	30	—	—
鉱業、採石業、砂利採取業	1	6	1	6	—	—
建設業	94	305	94	305	—	—
製造業	163	1,839	163	1,839	—	—
電気・ガス・熱供給・水道業	1	12	—	—	1	12
情報通信業	2	9	1	1	1	8
運輸業、郵便業	14	200	14	200	—	—
卸売・小売業	174	852	173	851	1	1
金融・保険業	9	57	9	57	—	—
不動産業、物品賃貸業	7	19	7	19	—	—
学術研究、専門・技術サービス業	17	73	17	73	—	—
宿泊業、飲食サービス業	56	273	55	256	1	17
生活関連サービス業、娯楽業	75	195	72	187	3	8
教育・学習支援業	30	266	15	25	15	241
医療・福祉	69	740	48	583	21	157
複合サービス事業	9	74	9	74	—	—
サービス業	62	158	62	158	—	—
公務	11	155	—	—	11	155

資料：事業所・企業統計、経済センサス活動調査

注) 平成28年6月1日現在

注) 国・地方公共団体は平成26年7月1日現在

## 5 農 林 業

### 14 農家戸数及び農家人口

年 次	農業経営体数	販売農家				販売農家人口
		計	主業	準主業	副業的	
平成17年	880	874	78	187	609	3,533
平成22年	684	664	57	165	442	2,548
平成27年	485	468	55	88	325	1,656

資料：農林業センサス

注) 各年2月1日現在

### 15 経営耕地面積

(単位：ha)

年 次	総 数	田	畑	樹園地
平成17年	1,224	1,187	32	5
平成22年	1,076	1,041	31	3
平成27年	1,007	980	24	3

資料：農林業センサス

注) 各年2月1日現在

### 16 主要農作物作付面積及び収穫量

(単位：ha、t)

区 分	平成28年度		平成29年産		平成30年産		令和元年産	
	作付面積	収穫量	作付面積	収穫量	作付面積	収穫量	作付面積	収穫量
米	1,140	5,780	1,150	5,710	1,140	5,670	1,140	5,580
六条大麦	37	80	41	89	51	76	51	83
大 豆	49	29	46	22	44	17	56	35
野 菜	…	…	…	…	…	…	…	…
果 樹	…	…	…	…	…	…	…	…
牧 草	…	…	…	…	…	…	…	…

資料：北陸の作物統計（北陸農政局）、石川県園芸要覧（石川県生産流通課）

## 17 家畜飼養経営体数及び飼養頭羽数

(単位：経営体、頭、百羽)

区 分		乳 牛	肉 牛	豚	採卵鶏
平成22年	経営体数	9	5	2	1
	頭 数	290	75	X	X
平成27年	経営体数	9	6	2	—
	頭 数	196	X	X	—

資料：農林業センサス

注) 各年2月1日現在

## 18 林野面積

(単位：ha)

	計	国有林	公有林	私有林
平成22年	5,113	5	789	4,246
平成27年	5,113	5	789	4,246

資料：農林業センサス

注) 各年2月1日現在

## 19 主要林産物生産量

(単位：m<sup>3</sup>)

区分	平成26年	平成27年	平成28年	平成29年	平成30年
素 材	4,000	3,900	1,300	2,000	3,300

資料：石川県における木材需要と製材工業の動向（石川県森林管理課）

## 6 商 業

### 20 事業所数、従業者数、年間商品販売額

(単位：人、百万円)

年次	事業所数	従業者数	年間商品販売額
平成24年	156	830	11,912
平成26年	143	776	14,660
平成28年	152	777	13,801

資料：商業統計、経済センサス活動調査

注) 平成24年は2月1日、平成26年は7月1日、平成28年は6月1日現在

### 21 産業（中分類）別事業所数、従業者数、年間商品販売額

(単位：店、人、百万円)

産業分類	年次	事業所数	従業者数	年間商品販売額
卸売業計	平成24年	15	69	924
	平成26年	7	25	776
	平成28年	8	26	965
小売業計	平成24年	141	761	10,987
	平成26年	136	751	13,884
	平成28年	144	751	12,836
各種商品	平成24年	1	178	X
	平成26年	1	150	X
	平成28年	1	129	X
織物・衣類・身の回り品	平成24年	17	46	517
	平成26年	20	69	904
	平成28年	23	70	771
飲食料品	平成24年	57	250	2,639
	平成26年	50	231	3,300
	平成28年	50	248	3,410
機械器具	平成24年	15	84	1,726
	平成26年	13	77	1,786
	平成28年	12	51	691
その他	平成24年	48	199	X
	平成26年	49	205	X
	平成28年	57	252	X
無店舗	平成24年	3	4	20
	平成26年	3	19	62
	平成28年	1	1	X

資料：商業統計、経済センサス活動調査

注) 平成24年は2月1日、平成26年は7月1日、平成28年は6月1日現在

# 7 工 業

## 22 事業所数、従業者数及び製造品出荷額等

(単位：箇所、人、万円)

年 次	事業所数	従業者数	製造品出荷額
平成25年	58	1,502	2,994,439
平成26年	55	1,514	3,239,367
平成29年	54	1,627	3,403,120
平成30年	52	1,696	3,382,234
令和元年	50	1,751	3,847,048

資料：工業統計

注) 平成25、26年は12月31日、平成29年以降は6月1日現在

## 23 産業（中分類）別事業所数、従業者数及び製造品出荷額等

(単位：箇所、人、万円)

産業分類	年 次	事業所数	従業者数	製造品出荷額等
食料品	平成25年	1	5	X
	平成26年	2	15	X
	平成29年	2	16	X
	平成30年	2	20	X
	令和元年	2	52	X
飲料・たばこ・飼料	平成25年	-	-	-
	平成26年	-	-	-
	平成29年	-	-	-
	平成30年	-	-	-
	令和元年	-	-	-
繊維工業	平成25年	32	697	1,374,863
	平成26年	29	698	1,549,910
	平成29年	29	794	1,786,694
	平成30年	26	762	1,805,258
	令和元年	25	769	2,028,975
木材・木製品	平成25年	-	-	-
	平成26年	-	-	-
	平成29年	-	-	-
	平成30年	-	-	-
	令和元年	-	-	-

## 23 産業（中分類）別事業所数、従業者数及び製造品出荷額等

（単位：箇所、人、万円）

産業分類	年次	事業所数	従業者数	製造品出荷額等
家具・装備品	平成25年	2	14	X
	平成26年	2	13	X
	平成29年	2	15	X
	平成30年	2	13	X
	令和元年	2	13	X
パルプ・紙	平成25年	-	-	-
	平成26年	-	-	-
	平成29年	-	-	-
	平成30年	-	-	-
	令和元年	-	-	-
印刷	平成25年	-	-	-
	平成26年	-	-	-
	平成29年	-	-	-
	平成30年	-	-	-
	令和元年	-	-	-
化学工業	平成25年	-	-	-
	平成26年	-	-	-
	平成29年	-	-	-
	平成30年	-	-	-
	令和元年	-	-	-
石油・石炭	平成25年	-	-	-
	平成26年	-	-	-
	平成29年	-	-	-
	平成30年	-	-	-
	令和元年	-	-	-
プラスチック製品	平成25年	4	57	57,594
	平成26年	3	54	55,511
	平成29年	5	73	82,020
	平成30年	5	72	70,688
	令和元年	5	76	86,662
ゴム製品	平成25年	1	5	X
	平成26年	1	6	X
	平成29年	1	5	X
	平成30年	1	5	X
	令和元年	1	4	X



## 23 産業（中分類）別事業所数、従業者数及び製造品出荷額等

（単位：箇所、人、万円）

産業分類	年次	事業所数	従業者数	製造品出荷額等
皮革	平成25年	-	-	-
	平成26年	-	-	-
	平成29年	-	-	-
	平成30年	1	8	X
	令和元年	1	9	X
窯業・土石	平成25年	3	37	75,726
	平成26年	3	36	106,384
	平成29年	2	26	X
	平成30年	2	27	X
	令和元年	2	26	X
鉄鋼業	平成25年	2	18	X
	平成26年	1	7	X
	平成29年	1	9	X
	平成30年	1	9	X
	令和元年	1	8	X
非鉄金属	平成25年	1	8	X
	平成26年	1	6	X
	平成29年	1	8	X
	平成30年	1	8	X
	令和元年	1	10	X
金属製品	平成25年	4	231	352,379
	平成26年	4	228	361,149
	平成29年	5	242	377,524
	平成30年	5	260	388,101
	令和元年	5	269	421,962
はん用機械	平成25年	-	-	-
	平成26年	-	-	-
	平成29年	-	-	-
	平成30年	-	-	-
	令和元年	-	-	-
生産用機械	平成25年	4	69	87,267
	平成26年	5	84	110,512
	平成29年	3	87	137,460
	平成30年	3	91	121,652
	令和元年	2	88	X

## 23 産業（中分類）別事業所数、従業者数及び製造品出荷額等

（単位：箇所、人、万円）

産業分類	年次	事業所数	従業者数	製造品出荷額等
業務用機械	平成25年	-	-	-
	平成26年	-	-	-
	平成29年	-	-	-
	平成30年	-	-	-
	令和元年	-	-	-
電子部品	平成25年	1	128	X
	平成26年	1	132	X
	平成29年	1	137	X
	平成30年	1	210	X
	令和元年	1	212	X
電気機械	平成25年	2	222	X
	平成26年	2	225	X
	平成29年	1	205	X
	平成30年	1	201	X
	令和元年	1	205	X
情報通信	平成25年	-	-	-
	平成26年	-	-	-
	平成29年	-	-	-
	平成30年	-	-	-
	令和元年	-	-	-
輸送機械	平成25年	-	-	-
	平成26年	-	-	-
	平成29年	-	-	-
	平成30年	-	-	-
	令和元年	-	-	-
その他製品	平成25年	1	11	X
	平成26年	1	10	X
	平成29年	1	10	X
	平成30年	1	10	X
	令和元年	1	10	X

資料：工業統計

注) 平成25、26年は12月31日、平成29年以降は6月1日現在

## 8 医 療

### 24 医療施設数

(単位：床、箇所)

年次	病院	病床数	診療所	歯科診療所
平成27年	-	-	7	7
平成28年	-	-	7	6
平成29年	-	-	7	6
平成30年	-	-	6	6

資料：医療施設動態調査（石川県健康推進課）

注）各年10月1日現在

### 25 医療関係者数

(単位：人)

年次	医師	歯科医師	薬剤師	保健師	助産師	看護師
平成22年	10	7	7	10	-	54
平成24年	7	9	8	8	-	54
平成26年	8	11	11	8	-	48
平成28年	8	9	11	9	-	56
平成30年	7	9	10	9	-	56

資料：医師、歯科医師、薬剤師調査の概況（石川県健康推進課）

保健師等業務従業者届（石川県医療対策課）

注）各年12月31日現在

看護師には准看護師も含む

## 9 教 育

### 26 幼稚園の園数、園児数及び教職員数

(単位：園、学級、人)

年 次	幼稚園数	園児数			教員数		職員数 本務
		計	男	女	本務	兼務	
平成28年	1	-	-	-	1	-	-
平成29年	1	-	-	-	1	-	-
平成30年	1	-	-	-	1	-	-
令和元年	1	-	-	-	1	-	-
令和2年	1	-	-	-	1	-	-

資料：学校基本調査

注) 各年5月1日現在

### 27 幼保連携型認定こども園の園数、園児数及び教職員数

(単位：園、学級、人)

年 次	こども園 数	園児数			教員数		職員数 本務
		計	男	女	本務	兼務	
平成28年	-	-	-	-	-	-	-
平成29年	-	-	-	-	-	-	-
平成30年	1	87	47	40	14	5	-
令和元年	1	78	38	40	16	4	6
令和2年	1	70	35	35	13	5	2

資料：学校基本調査

注) 各年5月1日現在

### 28 小学校の学校数、児童数及び教職員数

(単位：校、学級、人)

年 次	学校数	児童数			教員数		職員数 本務
		計	男	女	本務	兼務	
平成28年	3	924	474	450	64	5	23
平成29年	3	901	454	447	62	6	25
平成30年	3	893	469	424	61	5	27
令和元年	3	880	459	421	66	8	4
令和2年	3	847	444	403	65	6	5

資料：学校基本調査

注) 各年5月1日現在

## 29 中学校の学校数、生徒数及び教職員数

(単位：校、学級、人)

年次	学校数	生徒数			教員数		職員数 本務
		計	男	女	本務	兼務	
平成28年	1	554	299	255	38	1	12
平成29年	1	538	293	245	38	-	11
平成30年	1	503	267	236	38	2	10
令和元年	1	478	250	228	37	2	2
令和2年	1	475	252	223	34	1	1

資料：学校基本調査

注) 各年5月1日現在

## 30 高等学校の学校数、生徒数及び教職員数

(単位：校、人)

年次	学校数	生徒数			教員数		職員数 本務
		計	男	女	本務	兼務	
平成28年	1	467	187	280	32	5	7
平成29年	1	463	186	277	33	5	7
平成30年	1	435	165	270	32	6	7
令和元年	1	388	155	233	34	5	7
令和2年	1	342	134	208	29	7	7

資料：学校基本調査

注) 各年5月1日現在

## 10 文化・スポーツ・公共施設等

### 31 図書館・公民館数

(単位：館、冊、人)

年次	図書館			公民館
	館数	蔵書冊数	登録者数	
平成28年	3	191,038	19,873	3
平成29年	3	181,039	20,115	3
平成30年	3	176,713	20,075	3
平成31年	3	176,445	20,273	3
令和2年	3	170,143	12,702	3

資料：石川の公共図書館（石川県図書館協議会）

注）各年3月31日現在

### 32 社会体育施設数

(単位：箇所)

年次	陸上競技場	体育館	プール	球技場	テニスコート	野球・ソフト場
平成28年	-	5	1	2	3	2
平成29年	-	5	1	2	3	2
平成30年	-	5	1	2	3	2
平成31年	-	5	1	2	3	2
令和2年	-	5	1	1	3	1

(単位：箇所)

年次	武道館	弓道場	相撲場	運動広場	ゲートボールコート	スキー場
平成28年	5	2	1	3	7	-
平成29年	5	2	1	3	7	-
平成30年	5	2	1	3	6	-
平成31年	5	2	1	3	1	-
令和2年	5	2	1	3	1	-

資料：いしかわのスポーツ（石川県教育委員会）

注）各年3月31日現在

# 11 環 境

## 33 公害苦情受理件数

(単位：件)

年 度	総 数	大気汚染	水質汚濁	土壌汚染	騒 音	振 動	悪 臭	その他
平成27年度	-	-	-	-	-	-	-	-
平成28年度	-	-	-	-	-	-	-	-
平成29年度	-	-	-	-	-	-	-	-
平成30年度	1	-	1	-	-	-	-	-
令和元年度	-	-	-	-	-	-	-	-

資料：公害苦情件数調査結果（石川県環境政策課）

注）各年度3月31日現在

## 34 都市公園面積

(単位：箇所、ha)

年 度	総 計	
	箇 所	面 積
平成27年度	2	21.34
平成28年度	2	21.34
平成29年度	2	21.34
平成30年度	2	21.34
令和元年度	2	21.34

資料：都市公園等整備現況調査（石川県公園緑地課）

注）各年度3月31日現在

## 35 水道の普及状況

(単位：人、千m<sup>3</sup>)

年 度	上水道		簡易水道	
	給水人口	給水量	給水人口	給水量
平成27年度	17,171	2,164	-	-
平成28年度	16,940	2,133	-	-
平成29年度	16,752	2,116	-	-
平成30年度	16,130	2,169	-	-
令和元年度	15,929	2,169	-	-

資料：水道統計調査（石川県水環境創造課）

注）各年度3月31日現在

### 36 汚水の処理状況

(単位：人、%)

年 度	処理人口	普及率
平成27年度	18,554	99.7
平成28年度	18,331	99.7
平成29年度	18,137	99.7
平成30年度	17,928	99.6
令和元年度	17,725	99.7

資料：下水道及び下水道類似施設による普及率一覧（石川県水環境創造課）

注）各年度3月31日現在

### 37 廃棄物（一般廃棄物）の処理状況

(単位：人、t)

年 度	処理人口	処理量
平成27年度	18,618	4,235
平成28年度	18,392	3,684
平成29年度	18,007	3,639
平成30年度	17,992	3,575
令和元年度	17,782	3,629

資料：公共施設状況調査（石川県市町支援課）

注）各年度3月31日現在



# 12 福 祉

## 38 福祉施設の状況

(単位：箇所、人)

区 分	平成30年		平成31年		令和2年	
	施設数	入所定員	施設数	入所定員	施設数	入所定員
保護施設						
救護施設	-	-	-	-	-	-
老人福祉施設等						
老人ホーム	2	119	2	119	2	119
老人福祉センター	2	-	2	-	2	-
老人憩いの家	-	-	-	-	-	-
介護老人保健施設	1	100	1	100	1	100
介護療養型医療施設	-	-	-	-	-	-
地域包括支援センター	1	-	1	-	1	-
障害者支援施設等						
障害者支援施設	1	60	1	60	1	60
児童福祉施設						
養護施設等	-	-	-	-	-	-
厚生施設	3	-	3	-	3	-
保育所	5	770	5	770	5	770
認定こども園	-	-	-	-	-	-
乳児院・助産施設	-	-	-	-	-	-
母子生活支援施設	-	-	-	-	-	-
児童発達支援センター	-	-	-	-	-	-
福祉型障害児入所施設	-	-	-	-	-	-
医療型障害児入所施設	-	-	-	-	-	-

資料：石川県長寿社会課、障害保健福祉課、少子化対策監室、厚生政策課資料

注) 各年4月1日現在

### 39 国民健康保険被保険者数

(単位：人、円)

年 度	被保険者数	1人あたりの療養諸費
平成27年度	4,259	403,689
平成28年度	3,998	396,253
平成29年度	3,845	437,522
平成30年度	3,719	433,428
令和元年度	3,643	437,252

資料：国民健康保険事業年報（石川県医療対策課）

注）各年度3月31日現在

### 40 国民年金被保険者数

(単位：人、千円)

年 度	被保険者数	給付総額
平成27年度	2,332	4,610,792
平成28年度	2,178	4,675,924
平成29年度	2,072	4,755,462
平成30年度	1,939	4,824,042
令和元年度	1,921	4,863,817

資料：日本年金機構金沢北年金事務所資料

注）各年度3月31日現在

### 41 民生委員の状況

(単位：人)

年 度	民生委員数
平成27年度	64
平成28年度	64
平成29年度	64
平成30年度	64
令和元年度	64

資料：石川県厚生政策課資料

注）各年度12月1日現在

## 13 道路・交通

### 42 道路の状況

(単位:m、%)

年次	実延長	国道	県道	町道	舗装率	
					舗装率	改良率
平成27年	472,739	9,145	63,518	400,076	81.4	71.1
平成28年	473,418	9,145	63,519	400,754	81.6	71.3
平成29年	470,611	9,145	63,519	397,947	82.2	71.6
平成30年	468,492	9,145	63,519	395,828	82.7	72.0
平成31年	469,436	9,145	63,519	396,772	82.8	72.2

資料：道路現況調書（石川県道路整備課）

注）各年4月1日現在

### 43 自動車保有台数

(単位：台)

区分	平成28年	平成29年	平成30年	平成31年	令和2年
総数	13,914	13,898	13,884	13,841	13,752
貨物車	2,684	2,636	2,618	2,600	2,804
普通貨物車	305	302	298	299	294
小型貨物車	361	356	353	333	329
軽貨物車	2,018	1,978	1,967	1,968	1,918
乗合車（バス）	26	26	27	27	26
乗用車	10,708	10,750	10,752	10,747	10,728
普通乗用車	2,556	2,629	2,708	2,775	2,821
小型乗用車	3,864	3,777	3,685	3,599	3,520
軽乗用車	4,288	4,344	4,359	4,373	4,387
大型特殊・特殊用途車	166	166	164	156	151
小型・軽二輪車	330	320	323	311	306

資料：自動車保有車両数（北陸信越運輸局石川運輸支局）

注）各年3月31日現在

## 14 警察・消防

### 44 警察の状況

(単位:箇所、人)

年度	警察署数	駐在所数	警察官数
平成28年	-	5	5
平成29年	-	5	5
平成30年	-	5	5
平成31年	-	5	5
令和2年	-	5	5

資料：石川県警察本部警務課等資料

注) 各年4月1日現在

### 45 犯罪・交通事故の発生状況

(単位:件、人)

年 度	刑法犯		交通事故		
	認知件数	検挙件数	件 数	死亡者	負傷者
平成27年	55	32	23	1	31
平成28年	60	15	30	-	39
平成29年	50	27	23	1	27
平成30年	31	23	16	1	16
令和元年	26	17	20	-	24

資料：石川県警察本部警務課等資料

### 46 消防の状況

(単位:台、人)

年度	消防ポンプ自動車台数	救急自動車台数	消防職員数
平成28年	5	-	89
平成29年	5	-	93
平成30年	6	-	91
平成31年	6	-	91
令和2年	5	-	91

資料：消防防災・震災対策現況調査（石川県消防保安課）

## 47 火災の発生状況

(単位：件、棟、㎡、a、千円)

年 度	火災件数	焼損棟数	焼損面積		損害額
			建 物	林 野	
平成27年	8	3	359	6	13,630
平成28年	9	10	2,016	-	234,814
平成29年	7	6	19	-	430
平成30年	7	5	121	-	1,734
令和元年	8	1	86	-	3,909

資料：石川県消防防災年報（石川県消防保安課）

# 15 財 政

## 48 普通会計歳入決算状況

(単位：千円)

区 分	平成29年度	平成30年度	令和元年度
総額	11,301,825	10,380,964	10,388,702
地方税	1,690,295	1,677,757	1,723,217
地方交付税	4,775,627	4,734,739	4,740,836
譲与税等	453,579	460,651	435,187
国県支出金	2,266,838	1,582,807	1,593,206
財産収入	16,849	17,600	10,910
地方債	902,308	577,943	563,237
その他の歳入	1,196,329	1,329,467	1,322,109

資料：地方財政状況調査

## 49 普通会計歳出決算状況

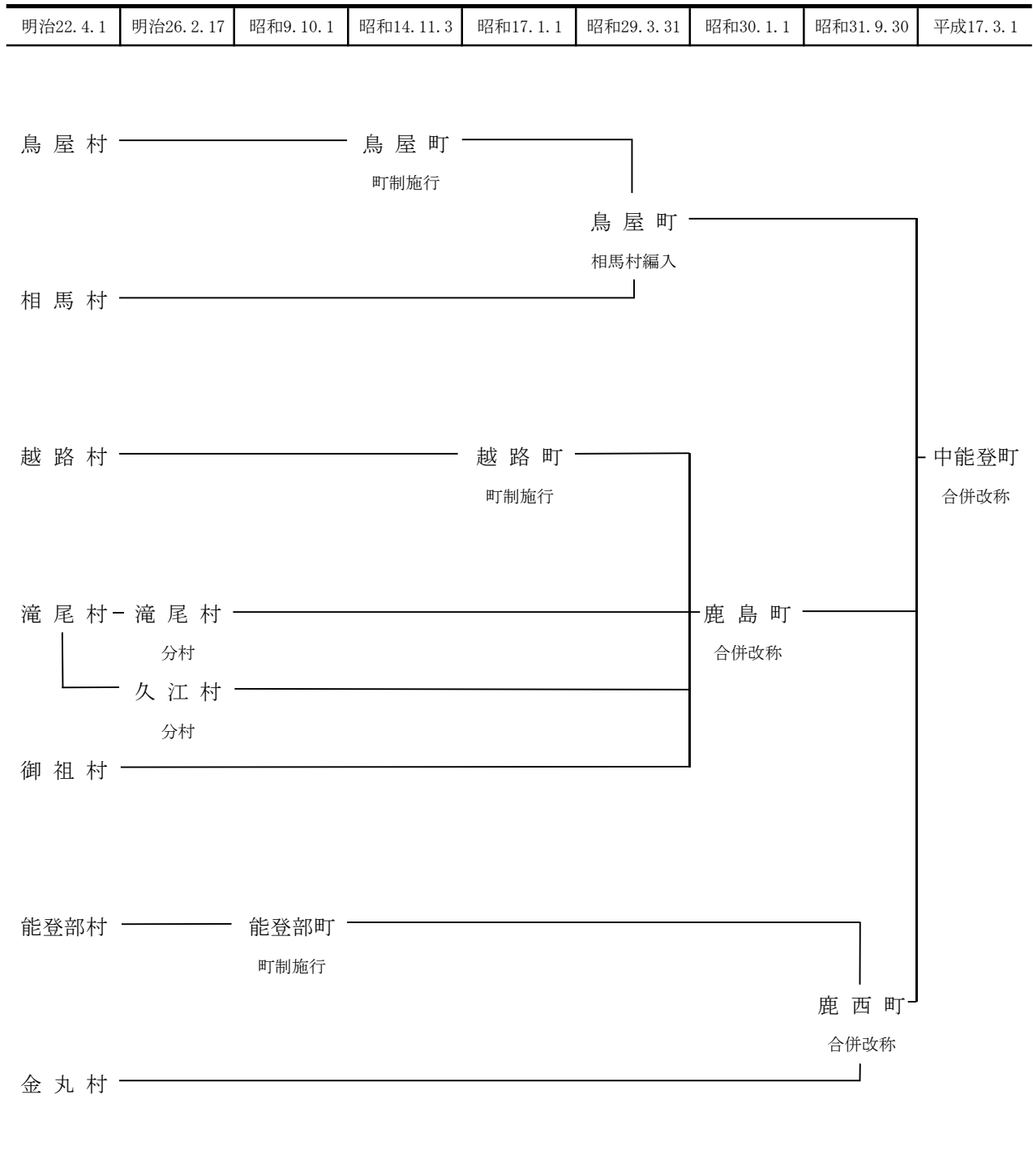
(単位：千円)

区 分	平成29年度	平成30年度	令和元年度
総額	11,094,074	10,269,231	9,824,338
義務的経費	4,290,342	3,863,428	3,887,657
人件費	1,473,674	1,476,618	1,481,202
扶助費	1,024,301	1,012,355	1,023,241
公債費	1,792,367	1,374,455	1,383,214
物件費	1,312,752	1,687,386	1,541,318
補助費等	2,064,553	1,417,894	2,262,622
積立金	13,058	59,208	62,896
繰出金	1,710,292	1,840,418	857,869
投資的経費	1,527,342	1,262,043	1,094,243
普通建設事業費	1,505,606	1,196,032	1,011,531
うち補助分	771,816	763,641	583,361
うち単独分	733,790	432,391	428,170
災害復旧事業費	21,736	66,011	82,712
その他の歳出	175,735	138,854	117,733

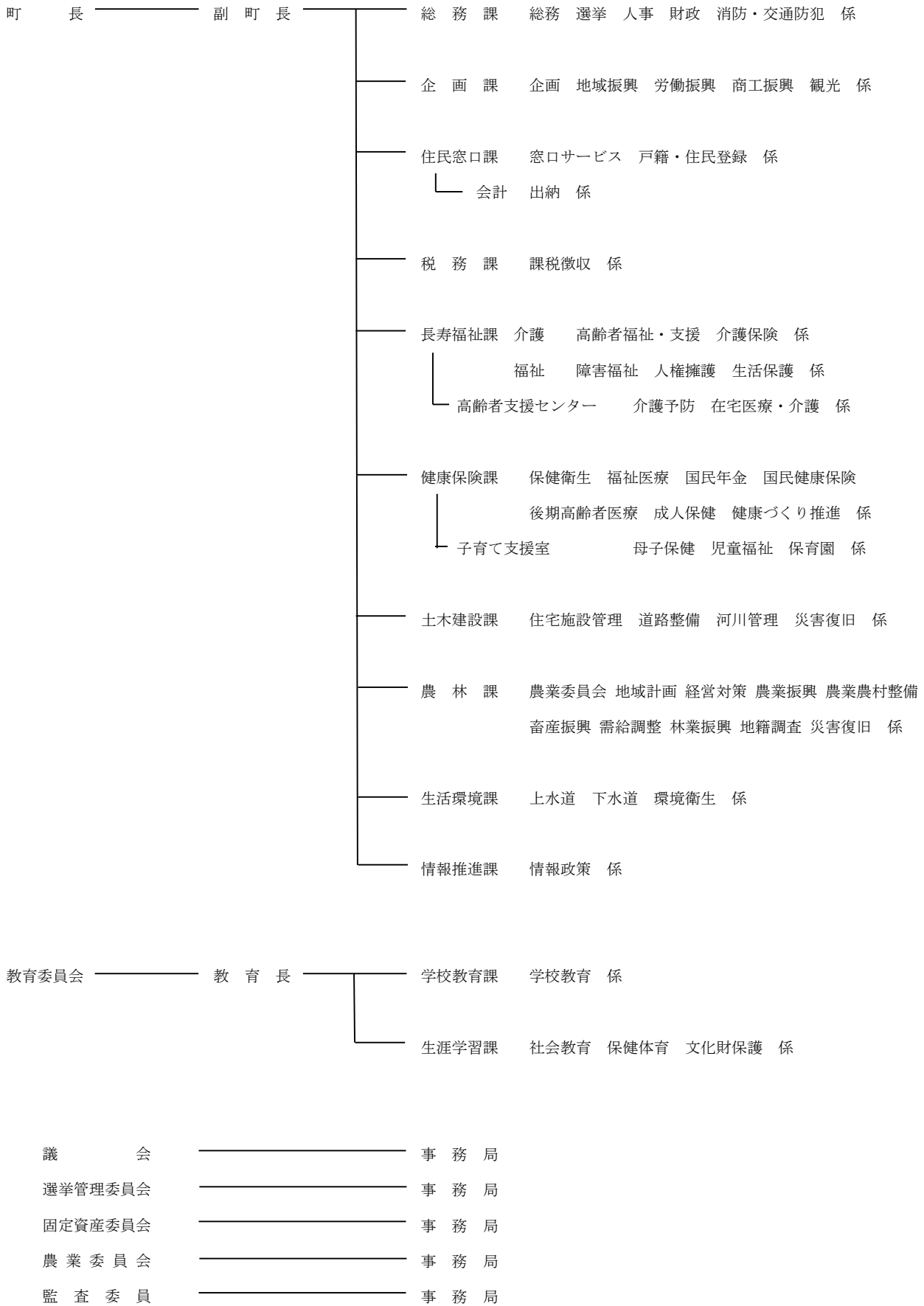
資料：地方財政状況調査

# 16 付 録

## 1 町域の変遷



## 2 中能登町行政組織機構図（令和4年1月1日現在）





### 3 主要公共施設

名 称	住 所	電話番号
中能登町役場総務庁舎	中能登町末坂9部46番地	0767-74-1234
中能登町役場行政サービス庁舎	中能登町能登部下91部23番地	0767-72-3131
ケーブルテレビ放送センター	中能登町井田3部6番地7	0767-76-2437
老人福祉センター「ゆうゆう」	中能登町末坂2部37番地1	0767-74-2278
老人福祉センター「天平の里」	中能登町芹川ス部1番地	0767-76-0088
健康ハウス「憩」	中能登町金丸143番地	0767-72-3970
生涯学習センター「ラピア鹿島」	中能登町井田に部50番地	0767-76-1900
中能登町立図書館	〃	0767-76-0544
ふるさと創修館	中能登町一青こ部19番地1	0767-74-2735
カルチャーセンター飛翔	中能登町能登部下134部1番地	0767-72-4555
鳥屋小学校	中能登町末坂ナ部7番地	0767-74-0019
鹿島小学校	中能登町芹川チ部95番地	0767-76-1100
鹿西小学校	中能登町能登部下110部20番地	0767-72-2019
中能登中学校	中能登町良川け部1番地1	0767-74-8080
保健センター「すくすく」	中能登町末坂2部57番地1	0767-74-0797
こすもす保育園	中能登町良川た部3番地	0767-74-2051
たんぽぽ保育園	中能登町春木3部18番地1	0767-74-2054
あおば保育園	中能登町二宮カ部58番地	0767-76-8181
つくし保育園	中能登町水白19部1番地1	0767-77-8181
さくら保育園	中能登町能登部下46部1番地1	0767-72-8000
とりや児童館	中能登町一青く部52番地	0767-74-2515
かしま児童館	中能登町二宮レ部25番地	0767-74-0506
ろくせい児童館	中能登町能登部上へ部119番地4	0767-72-3792
パルみおや	中能登町福田フ部111番地1	0767-77-2439



町のイメージキャラクター  
「おりひめ」

---

---

## 中能登町統計書

令和3年度版  
(令和4年2月発行)

<編集・発行>

〒929-1792 鹿島郡中能登町末坂9部46番地  
中能登町企画課

TEL:0767-74-2806 FAX:0767-74-1300

---

---