



地域繊維産業の技術交流拠点

NOTO TEXTILE LABO

能登繊維振興協会



# 品質向上と商品開発支援のための試験設備

石川県中能登地域の七尾市・中能登町は、化学合成繊維の先進地として、歴史ある世界有数の産地です。能登上布の往古以来、この地の繊維産業が、先人たちの努力のお陰をもって地場産業として発展し、繊維産地石川の拠点として重要な役割を担っています。

## 染色試験

織物欠点の発現確認およびサンプル作りを目的として、織物やニットなど生地染色試験を実施しています。一般的な精練、染色、ヒートセットを実施した場合、通常受付から返却まで1~2日の短期間で行います。また、染色目的や糸種・生地によって染料を選び、精練・染色の条件を変えながら、お客様のニーズにお応えしています。



染色試験室



高温高圧染色機  
高圧染太郎 K-8型

- ・最大5kgの生地の精練・染色が可能
- ・自動運転(プロコン付)



高温高圧ビーム染色機  
ミスタービーム BD3-L900

- ・シワになり易いタフタ、羽二重織物などの染色に使用
- ・100℃以下の温度でも加圧染色が可能
- ・自動運転(プロコン付)



横置円筒型高圧染色機  
染料役者 SY-4000

- ・精練、減量、染色の3工程に対応可能
- ・流量計により、給水量を任意に設定可能
- ・回転数の任意設定可能
- ・自動運転(プロコン付)



小型連続ヒートセッター

- ・長い生地のセットが可能
- ・セット幅:50cm~200cm
- ・オーバーフィード装置付き
- ・自動追従装置付きで、結反した生地の連続セット可能



ミニヒートセッター  
張仕郎 TYPE K-65X

- ・セット温度は200℃まで可能
- ・セット生地サイズ  
幅60cm~170cm、長さ23cm~50cm



ビーカー染色試験機

- ・ラボマスター-LHD-312-2E
- ・2槽式ビーカー染色機(1槽4ビーカー)
- ・低浴比(1:5)染色、高温染色(145℃)が可能

## 繊維技術指導および商品開発支援

### (1) 簡易な織物欠点の解析

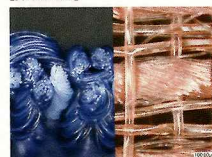
- ・デジタルマイクロスコープおよび実体顕微鏡による観察(糸・織物の表面、断面)、撚り数、織度、織り縮み、フィラメント数等を調べて簡易な織物欠点解析を行っています。

### (2) デジタルマイクロスコープによる糸・織物の拡大画像撮影、画像プリント、画像データ提供

### (3) 織物分解設計

- ・織物組織の指導、織物分解および設計書作成による商品開発支援

【撮影画像】



デジタルマイクロスコープ VHX-1000

- ・2種のズームレンズにより20倍~1,000倍まで、高解像度で深い被写界深度の観察が可能
- ・高倍率で広視野観察、3D表示が可能
- ・画像のプリントアウト、JPEG、TIFFでデータ渡しも可能



# テキスタイル インクジェットプリント

テキスタイルプリントとは、織物にプリントをすることです。従来の織物プリントは、ローラ捺染・スクリーン捺染などの大量生産型のプリント方法でしたが、近年オンデマンドで少量に対応できるテキスタイル用インクジェットプリンタの普及が進んでいます。テキスタイルインクジェットプリンタは、従来のローラ捺染・スクリーン捺染と比べ廃水、電気エネルギー消費量の大幅な削減ができる環境にやさしい優れた技術として注目されています。また、デザインもばかしばぐラレーション、多色、写真など細密な表現も可能になりました。当協会では、このテキスタイルインクジェットプリンタを設置し、地元で製造された織物にプリントをしています。



プリント試験室



ダイレクトインクジェットプリンタ  
Tx2-1600

- ・連続タイプでポリエステル製の長尺生地プリントに適する
- ・最大プリント幅162cm
- ・分散染料を搭載



ダイレクトインクジェットプリンタ  
GP-1810

- ・小ロットプリントに適するアパレル用のインクジェットプリンタ
- ・織物用フラットベッドタイプでプリントサイズは最大186cm×101cm
- ・捺染顔料と分散染料を一台の機械で使用可能



発色機 MAIKA 1600S

- ・遠赤外線ヒーターによる発色
- ・非接触タイプなので、チリメンなど凹凸のある生地の場合も損傷なく発色可能



インクジェットプリント前処理機  
前処理機 W-1600

- ・自動糊付け乾燥巻取り機
- ・サイズがコンパクトで必要な長さだけ前処理可能
- ・最大加工幅155cm



転写プレス機 HSP-5400

- ・最大プレスサイズ50cm×40cm
- ・最高温度200℃



広幅インクジェットプリンタ PX-10000

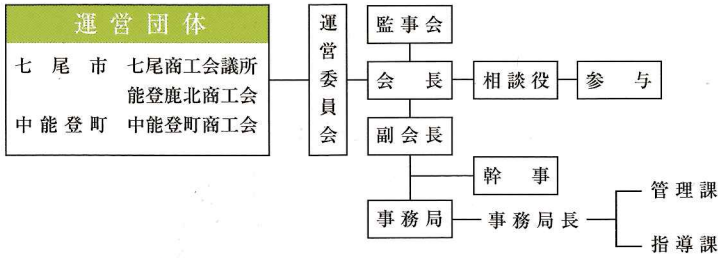
- ・特殊加工を施した織物のダイレクトプリントに使用
- ・最大プリント幅111.8cm
- ・水性顔料インク搭載





# 能登繊維振興協会

## 組織・管理体制



## 沿革

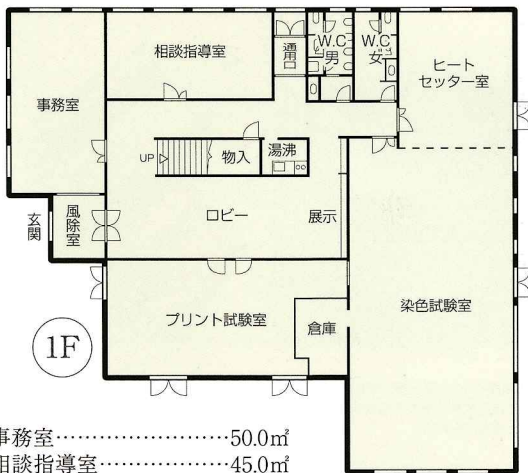
- 昭和54年 4月17日 鹿西三町繊維技術相談所設立総会  
(鳥屋町・鹿島町・鹿西町・鳥屋町商工会  
鹿島町商工会・鹿西町商工会で運営)
- 昭和54年 5月 1日 開所式
- 昭和58年 12月 1日 石川県工業試験場「能登地区繊維技術相談所」開設
- 平成 4年 2月27日 能登繊維振興協会設立総会  
(鹿西三町繊維技術相談所解散し改称)  
田鶴浜町・田鶴浜町商工会運営に参加
- 平成 4年 4月 1日 業務開始(能登テキスタイル・ラボへ入居)
- 平成 5年 10月 1日 七尾市・七尾商工会議所運営に参加
- 平成16年 10月 1日 七尾市、田鶴浜町、中島町、能登島町が合併し、七尾市  
となり運営団体が変更
- 平成17年 3月 1日 鳥屋町、鹿西町、鹿西町が合併し、中能登町となり運営  
団体が変更

## 業務内容

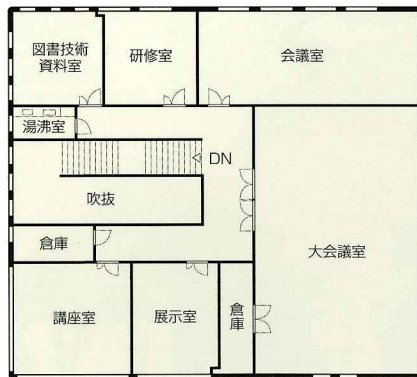
- 能登テキスタイル・ラボの管理運営
  - ・石川県工業試験場「能登地区繊維技術相談所」開設の協力
  - ・関係行政機関、諸団体への手続き等の指導及び連絡
- 技術の相談指導
  - ・糸、織物の拡大画像撮影、簡易な物性試験及び欠点解析
  - ・織物組織、染色方法に関する指導
- 染色試験
  - ・浸染による染色試験
  - ・染色試験により発現した織物欠点の指導
- テキスタイルインクジェットプリント試験
- 新商品の開発支援
  - ・織物分解設計
  - ・染色およびテキスタイルインクジェットプリントによるサンプル作り
- 研修会等の開催
- 情報収集提供

# 能登テキスタイル・ラボ施設の概要

構造/鉄骨造り2階建 駐車場/62台  
 完工/平成4年3月  
 面積/敷地:2,224㎡  
 建物:950.13㎡ 1階:542.80㎡  
 2階:407.33㎡



- 事務室.....50.0㎡
- 相談指導室.....45.0㎡
- プリント試験室.....70.0㎡
- ヒートセッター室.....44.1㎡
- 染色試験室.....162.0㎡
- ロビー.....100.35㎡
- その他.....71.35㎡



- 2F
- 図書技術資料室.....25.0㎡
  - 研修室.....25.0㎡
  - 会議室.....60.0㎡
  - 大会議室.....131.41㎡
  - 展示室.....31.2㎡
  - 講座室.....42.25㎡
  - その他.....92.47㎡



## 能登テキスタイル・ラボ 能登繊維振興協会

石川県鹿島郡中能登町良川17部17番地1 〒929-1717

Tel. (0767) 74-2271 Fax. (0767) 74-2275

<http://www3.ocn.ne.jp/~n.t.labo/>