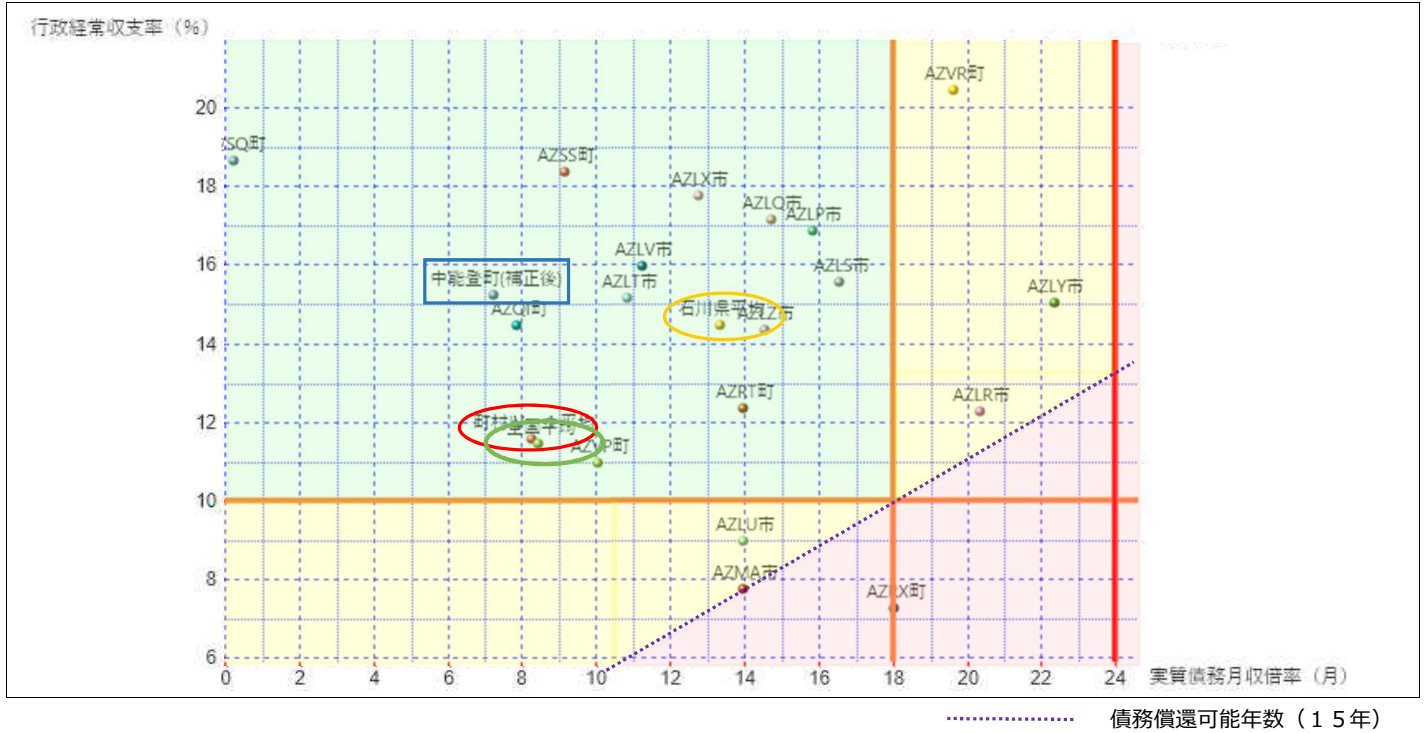


# 令和元年度 県内市町の財務指標散布図 【中能登町（町村Ⅳ-1）】

## ○ 債務償還能力

行政経常収支率（％） / 実質債務月収倍率（月） / 債務償還可能年数（年）



## ○ 資金繰り状況

行政経常収支率（％） / 積立金等月収倍率（月）

