

中能登町

医療・介護 資源マップ

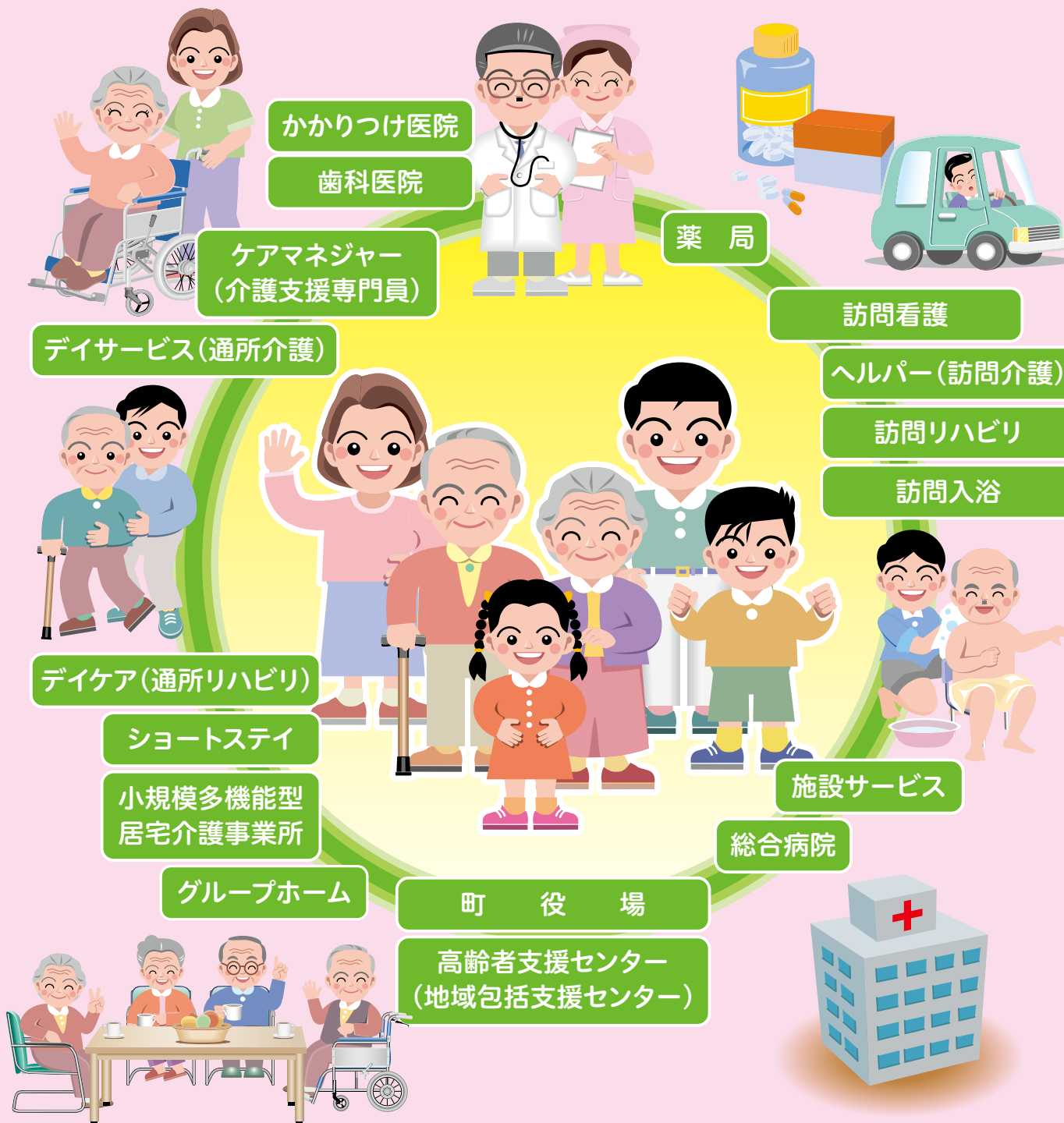
(第4版)



住み慣れた中能登町で、いつまでも安心して暮らし続けることができるよう、医療や介護が連携し、対応する取り組みをすすめています。

このマップは、地域の在宅療養のためのサービスを知り、必要に応じて活用していただけるように作成しました。

七尾市、羽咋市エリアの情報は主なものを掲載しております。



相談窓口

相② 中能登町社会福祉協議会
(保健センター「すくすく」内)

居④ なごみの里鹿島居宅介護支援事業所

居③ 中能登町社協居宅介護支援センター

居⑤ 鹿寿苑居宅介護支援事業所

相① 中能登町役場
行政サービス庁舎
・長寿福祉課
・高齢者支援センター
・健康保険課



志賀町

七尾市

富山県

羽咋市

碓石ヶ峰山頂▲

健康・介護・福祉に関する相談

相談窓口

健康・介護・福祉等に関する相談に対応します。

相談窓口	住所	電話	内容
相① 中能登町役場 行政サービス庁舎	長寿福祉課 中能登町能登部下 91部23番地	72-3133	介護保険・高齢者福祉サービスの手続き全般
		72-3135	障がい福祉サービス、生活困窮に関する総合相談
		72-2697	高齢者の生活等に関する総合相談
		72-3140	健康相談・栄養相談
相② 中能登町社会福祉協議会	中能登町末坂2部57番地1	74-2252	福祉全般に関する総合相談
石川県能登中部保健福祉センター	七尾市本府中町ソ部27番9	53-2482	こころの健康相談、特定疾患医療費公費申請・相談

※上記窓口の営業時間は8:30~17:15、休みは土・日・祝日・年末年始です。

居宅介護支援

要介護認定を受けたあと、ケアマネジャーにケアプランを作成してもらった後、安心して介護サービスを利用できるよう支援します。

事業所名	住所	電話	営業時間	休み
居③ 中能登町社協居宅介護支援センター	中能登町能登部上チ部30番地	72-3087	8:30~17:15	土・日・祝日・年末年始
居④ なごみの里鹿島居宅介護支援事業所	中能登町浅井ろ部106番地	76-2270	9:00~17:00	土・日・祝日・年末年始
居⑤ 鹿寿苑居宅介護支援事業所	中能登町西馬場工部56番地	72-3900	8:30~17:30	日・盆休・年末年始
居宅介護支援事業所あっとほーむ若葉	七尾市矢田町22号七株田12-5	53-8703	9:00~17:00	土・日・祝日・年末年始
ケアマネステーション恵寿	七尾市富岡町94番地	54-0631	8:30~17:15	土・日・祝日・盆休・年末年始
在宅支援サービスステーションえんやま	七尾市千野町に部10番地	57-8606	8:30~17:30	日・祝日・盆休・年末年始
居宅介護支援事業所ななまつ	七尾市本府中町ワ部5番地	58-3838	9:00~17:30	土・日・祝日・盆休・年末年始
浜野居宅介護支援事業所	七尾市津向町野中20-1	52-3262	9:00~17:00	日・祝日・盆休・年末年始
あわら	羽咋市栗原町イ109番地	0767-22-0010	8:30~17:30	土・日・年末年始
オールケアサービス羽咋	羽咋市大川町2丁目77番地1	0767-23-4335	8:45~17:00	土・日・祝日・年末年始
ケアサービス夢の華	羽咋市四柳町つ17番地	0767-26-8011	8:30~17:30	土・日・祝日・盆休・年末年始
SOMPO ケア羽咋居宅介護支援	羽咋市南中央町キ154-14 和田ビル1階	0767-22-2136	9:00~18:00	土・日・祝日・年末年始

介護保険サービス 利用の手順

介護が必要になったら、介護保険サービスを利用することができます。
利用するには、認定を受ける必要があります。

①申請する

行政サービス庁舎 長寿福祉課
で要介護認定の申請をします。

②調査

調査員が自宅などを訪問し、本人の心身の状態などを調査します。

③審査・判定

訪問調査、主治医意見書に基づき、公平な審査・判定が行われます。その後、結果が本人に通知されます。
(結果の通知は、申請から約1か月かかります)

④サービス利用

ケアマネジャーを決めてサービスを利用します。

医療(町内)

志賀町

七尾市

羽咋市

富山県



② 鳥屋診療所

⑥ 和泉歯科医院

⑫ よつば薬局

③ なかお内科医院

⑬ アルプ薬局鹿西店

⑤ 安田医院

⑩ 中島薬局

⑨ 能登歯科医院

⑦ 高橋歯科医院

⑭ 瑠璃光薬局基石ヶ峰登り口店

④ 藤田医院

⑪ なかのとまち薬局

① かじ内科クリニック

⑧ 中村歯科医院

医療機関・薬局（中能登町内）※休日当番医（午前9時～正午）については、広報なかのと、中能登町ホームページ、町公式LINE、新聞などでお知らせしています。

医療機関（かかりつけ医）

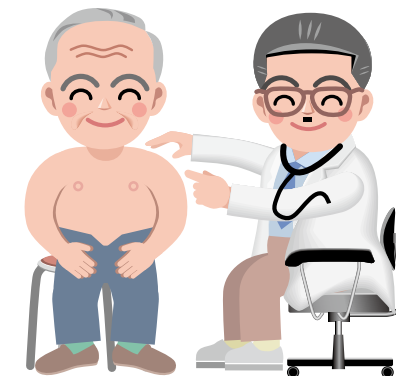
日々の健康管理や療養指導、通院が困難な場合は往診を行います。

医療機関	診療科	住所	電話	診療時間	休み	往診
① かじ内科クリニック	内科・消化器内科	中能登町二宮ホ部210番地1	76-0002	8:30～12:00 14:00～18:00 (土～16:00)	水午後・日・祝日	○
② 鳥屋診療所	内科・小児科(月水金) 心療内科・精神科・内科(火)	中能登町末坂2部60番地1	74-0249	8:30～12:00 13:30～17:15	木・土・日・祝日	
③ なかお内科医院	内科	中能登町良川の部4番地1	74-2132	9:00～12:00 14:00～18:00	木午後・土午後・日・祝日	○
④ 藤田医院	内科	羽咋市大町イ部8番地3	0767-26-1021	9:00～12:00 13:30～18:00	水午後・土午後・日・祝日	○
⑤ 安田医院	内科	中能登町能登部下105部4番地1	72-2027	9:00～12:00 14:00～18:00 (14:00～16:00往診)	木午後・土午後・日・祝日	○

歯科医院

義歯が合わない、口の中が痛い、口の中が清潔に保てないなどの診察・指導を行います。

歯科医院	住所	電話	診療時間	休み	訪問診療
⑥ 和泉歯科医院	中能登町一青ま33	74-0460	9:00～12:30 14:00～18:30	木午後・土午後・日・祝日	○
⑦ 高橋歯科医院	中能登町小田中ラ部107-1	77-2348	9:00～12:00 13:30～18:00(土～16:00)	日・祝日	○
⑧ 中村歯科医院	中能登町二宮八部132	76-0043	9:00～12:00 14:00～18:00(土～13:00)	木午前・土午後・日・祝日	
⑨ 能登歯科医院	中能登町能登部上乙12-1	72-3911	9:00～12:00 14:00～18:00(事前受付)	水午後・土午後・日・祝日	



薬局（調剤薬局）

薬剤師による訪問薬剤管理指導：薬剤師が自宅を訪問し、薬に関する説明や相談に対応します。

調剤薬局	住所	電話	営業時間	休み	訪問薬剤管理指導
⑩ 中島薬局	中能登町能登部下70-26	72-2222	8:00～19:00	日	相談に応じます
⑪ なかのとまち薬局	中能登町二宮レ169番地	76-2727	9:00～18:00(土～16:00)	日・祝日	相談に応じます
⑫ よつば薬局	中能登町良川の7番1	74-2200	9:00～18:00(木～17:00、土～13:00)	日・祝日	相談に応じます
⑬ アルプ薬局鹿西店	中能登町能登部下92番地58	72-3230	9:00～18:00(木～17:00、土～13:00)	日・祝日	相談に応じます
⑭ 瑠璃光薬局基石ヶ峰登り口店	羽咋市大町イ8-8	0767-23-4368	9:00～18:00(水～17:00、土～13:00)	日・祝日	相談に応じます

介護(訪問)

志賀町

七尾市

羽咋市

富山県

国指定史跡石動山

碓石ヶ峰

碓石ヶ峰山頂▲

県立鹿島少年自然の家

原山大池

浴 ③ 訪問入浴ステーション鹿寿苑

介 ① 中能登町社協ヘルパーステーション

看 ② 中能登訪問看護ステーション



訪問サービス【自宅に訪問してもらう】

介 訪問介護（ホームヘルプサービス）

ホームヘルパーが自宅を訪問し、身体介護や生活援助など日常生活をサポートします。

事業所名	住所	電話	営業時間	休み
① 中能登町社協ヘルパーステーション	中能登町能登部上子部30番地	72-3087	8:30~17:15	土・日・祝日・年末年始
ヘルパーステーション蒼葉	七尾市石崎町香島1丁目106番地	57-5301	9:00~18:00	土・日・年末年始
SOMPOケア七尾訪問介護	七尾市神明町口部6番地1 フラワービル103	53-2250	9:00~18:00	土・日・祝日・年末年始
ヘルパーステーションローレル	七尾市富岡町95番地	52-6014	8:30~17:00	年末年始
SOMPOケア羽咋訪問介護	羽咋市南中央町キ154-14 和田ビル1階	0767-22-2137	9:00~18:00	土・日・祝日・年末年始
眉丈園ホームヘルプサービスセンター	羽咋市南中央町キ154番地13	0767-22-2550	24時間サービス	年中無休
介護センターほのぼの	羽咋市石野町ト40	0767-22-8512	8:30~17:30	土・日・祝日・年末年始

訪問介護
(ホームヘルプサービス)の
サービス内容は?

身体介護(体に直接触れる援助)

- ・食事介助
- ・体を拭く、入浴介助
- ・着替え
- ・体の向きを変える
- ・オムツ交換
- ・トイレの誘導 など

生活援助

- ・調理
- ・洗濯
- ・衣類の整理
- ・掃除
- ・買い物 など

看 訪問看護

かかりつけ医の指示によって、看護師などが自宅を訪問し、必要な医療処置や健康管理等、病状に応じたサービスを提供します。

事業所名	住所	電話	営業時間	休み	緊急体制
② 中能登訪問看護ステーション	中能登町能登部上子部30番地	72-3463	8:30~17:15	土・日・祝日・年末年始	○
公立能登総合病院訪問看護ステーション	七尾市藤橋町ア部6-4	52-8775	8:30~17:15	土・日・祝日・年末年始	○
恵寿総合病院訪問看護ステーション	七尾市富岡町95番地	57-5577	8:15~17:15	土・日・祝日	○
医療法人松原会訪問看護ステーションのと	七尾市本府中町ワ部8番地1	53-0216	9:00~17:30	元日のみ	○
らいず訪問看護ステーション	七尾市塗師町37	57-5736	9:00~18:00	土・日・祝日・年末年始	○
コミュニティナース虹いろケア	羽咋市千里浜町ソ3番地3	0767-22-0055	8:30~17:30	年中無休	○
介護センターほのぼの	羽咋市石野町ト40	0767-23-4081	8:30~17:30	土・日・祝日・年末年始	○

訪問看護サービスの
内容は?

- ・健康状態の観察と助言、薬の管理
- ・日常生活の看護(入浴・オムツ交換など)
- ・療養生活の相談とアドバイス
- ・医療処置や医療機器の管理
- ・緊急時の24時間対応 など

浴 訪問入浴

看護職員と介護職員が自宅に浴槽を持ち込み、入浴介助を行います。

事業所名	住所	電話	サービス提供日
③ 訪問入浴ステーション鹿寿苑	中能登町西馬場工部56番地	72-3900	水・木

訪問リハビリテーション

理学療法士・作業療法士などが自宅を訪問し、主治医の指示に基づいてリハビリを行います。

事業所名	住所	電話	営業時間	休み
えんやま健康クリニック	七尾市千野町に部10番地	57-8600	8:30~17:30	日・祝日・盆休・年末年始
訪問リハビリステーション恵寿	七尾市富岡町94番地	52-2300	8:30~17:15	土・日・祝日・年末年始



介護(訪問)

介護（通い・泊まり）

介④ ほのぼの通所介護事業所「ほのぼの」

☆⑧ ほのぼの短期入所生活介護事業所「ほのぼの」

リ⑤ 通所リハビリテーション事業所「いきいき」

介③ デイサービスセンター鹿寿苑

☆⑨ 短期入所生活介護センター鹿寿苑

グ⑬ グループホーム鹿寿苑

介① デイサービスセンターひまわり

介② 認知症対応型デイサービスひまわり

グ⑩ グループホームしあわせの里

グ⑫ グループホーム—青の家

リ⑥ 通所リハビリテーションなごみの里鹿島

☆⑦ 介護老人保健施設なごみの里鹿島

グ⑪ グループホームなごみの里鹿島



志賀町

七尾市

富山県

羽咋市

碓石ヶ峰山頂▲

通所サービス【施設に通う】

介 通所介護（デイサービス）

日帰りでデイサービスセンターに通い、健康チェック、入浴、食事などの日常生活の支援や機能訓練が受けられます。

事業所名	住所	電話	営業時間	休み	送迎	備考
① デイサービスセンターひまわり	中能登町能登部上チ部30番地	72-3983	8:30~17:15	日・年末年始	○	
② 認知症対応型デイサービスひまわり	中能登町能登部上チ部30番地	72-3983	8:30~17:15	日・年末年始	○	認知症対応型
③ デイサービスセンター鹿寿苑	中能登町西馬場工部56番地	72-3900	8:15~17:15	日・盆休・年末年始	○	
④ ほのぼの通所介護事業所「ほのぼの」	中能登町末坂2部33番地1	74-8065	8:30~17:15	日・盆休・年末年始	○	
デイサービスセンターせんじゅ	七尾市千野町に部15番地	57-8803	8:30~17:30	日・祝日・盆休・年末年始	○	送迎範囲 要相談
デイサービスセンターなでしこ	七尾市八幡町は部9番地	57-8804	8:30~17:30	日・盆休・年末年始	○	送迎範囲 要相談
デイサービスセンターおうちの里	羽咋市飯山町ル1番地1	0767-26-8811	8:30~17:15	日・年末年始	○	送迎範囲 要相談
デイサービス夢の華	羽咋市兵庫町巳13番地1 ダンディライオン1F	0767-22-5050	8:15~18:00	日・年末年始	○	送迎範囲 要相談
リハビリデイサービスわたぼうし	羽咋市深江町ト107番地1	0767-22-8702	①9:00~12:00 ②13:30~16:30	日	○	リハビリ特化型 入浴・食事なし

リ 通所リハビリテーション（デイケア）

日帰りで介護老人保健施設や病院・診療所に通い、入浴、食事などの日常生活の支援や生活機能向上のためのリハビリが受けられます。

事業所名	住所	電話	営業時間	休み	送迎	備考
⑤ 通所リハビリテーション事業所「いきいき」	中能登町末坂2部60番地1	74-0249	① 9:00~12:15 ② 13:30~16:45	火・木・土・日・盆休・年末年始	○	入浴・食事なし
⑥ 通所リハビリテーションなごみの里鹿島	中能登町浅井ろ部106番地	76-2270	8:30~17:30	日・祝日・盆休・年末年始	○	
えんやま健康クリニック デイケアセンターすこやか	七尾市千野町に部10番地	57-8600	8:30~17:30 (土~14:00)	日・祝日・盆休・年末年始	○	
浜野デイケア小島	七尾市小島町二部50番地1	52-3263	9:00~16:00	日・盆休・年始	○	
羽咋診療所	羽咋市柳橋町堂田53-1	0767-22-2237	8:15~17:15	土・日・盆休・年末年始	○	送迎範囲 要相談

宿泊サービス【短期間施設に泊まる】

☆ ショートステイ

家族が病気などで一時的に介護ができなくなったときや、介護されている方が家を空けるとき、リフレッシュしたいときなどに、施設などに短期間泊まり、日常生活上の支援や機能訓練などが受けられます。

事業所名	住所	電話	送迎
☆⑦ なごみの里鹿島	中能登町浅井ろ部106番地	76-2270	○
☆⑧ ほのぼの	中能登町末坂2部33番地1	74-8065	○(日なし)
☆⑨ 鹿寿苑	中能登町西馬場工部56番地	72-2600	○(日なし)
あっとほーむ若葉	七尾市矢田町22号七株田12番地5	53-8701	○(土・日・祝なし)
エレガントなぎの浦	七尾市津向町ト部107番地4	52-0223	要相談
えんやま	七尾市千野町に部10番地	57-0177	○
鶴友苑	七尾市田鶴浜り部11番地1	68-6221	○(土・日・祝なし)
千寿苑	七尾市千野町に部15番地	57-8801	○(日・祝なし)
ななみの里	七尾市石崎町泉台1番地1	62-0070	○
和光苑	七尾市津向町ト107番地	52-3665	要相談
はくい郷	羽咋市島出町上1番地	0767-22-8811	○
白鳥苑	羽咋市本江町へ15番地	0767-26-0901	○
眉丈園	羽咋市市場町稲荷山出口26番地2	0767-22-5616	要相談

共同生活介護【共同生活を送る】

グ グループホーム (認知症の方が施設で共同生活を送る)

認知症の方が家庭的な雰囲気の中で少人数で共同生活を送り、日常生活の介護が受けられます。

事業所名	住所	電話
グ⑩ グループホームしあわせの里	中能登町能登部下76部115番地	72-3118
グ⑪ グループホームなごみの里鹿島	中能登町浅井ろ部107番地	76-1813
グ⑫ グループホーム一青の家	中能登町一青な部2番地	74-0428
グ⑬ グループホーム鹿寿苑	中能登町西馬場工部56番地	72-2600

介護（通い・泊まり）

医療機関 (中能登町近隣)

※五十音順

医療機関名	診療科	住所	電話
荒井皮ふ科クリニック	皮膚科	七尾市神明町口部13番地	53-0134
うおぎし医院	内科・外科・胃腸科・肛門科	七尾市藤野町八部16番地	52-1123
えんやま健康クリニック	内科・消化器・リハビリ	七尾市千野町に部10番地	57-8600
おくむら内科胃腸科医院	内科・胃腸科	七尾市下町二19番地1	57-0753
北村病院	内科・胃腸科・循環器	七尾市御祓町ホ部26の5	52-1173
国下整形外科医院	整形外科	七尾市大和町チ部15番地3	54-0131
桑原母と子クリニック	産婦人科 小児科(木・土午後)	七尾市国分町ラ部2番地1	52-4103
恵寿総合病院	★総合病院	七尾市富岡町94番地	52-3211
恵寿ローレルクリニック	総合診療科	七尾市富岡町95番地	57-5500
公立能登総合病院	★総合病院	七尾市藤橋町ア部6番地4	52-6611
国立病院機構七尾病院	内科・脳神経内科・呼吸器内科・循環器内科・ 消化器内科・小児科・ペインクリニック内科・ リハビリテーション科	七尾市松百町八部3番地の1	53-1890
さはらファミリークリニック	内科・外科・リハビリ科・ 小児科	七尾市石崎町夕部13番地1	62-3765
清水眼科医院	眼科	七尾市米町56番地	52-6383
宙メンタルクリニック	精神科・心療内科	七尾市神明町1番地	57-5585
田中内科クリニック	内科	七尾市藤橋町戊15番1	57-5660
中村ペインクリニック	ペインクリニック	七尾市神明町口部10-1	53-8688
七尾松原病院	精神科・神経科・内科・ もの忘れ外来	七尾市本府中町ワ部5番地	53-0211
ねがみみらいクリニック	内科・呼吸器内科	七尾市万行2丁目66番地	53-7211
八野田整形外科医院	整形外科・リウマチ・リハビリ	七尾市藤橋町巳45番地3	54-0811
浜岡整形外科クリニック	整形外科	七尾市石崎町香島1-115	62-8050
浜野クリニック	内科・消化器内科・外科・眼科・ 胸部心臓血管外科	七尾市小島町二部50番地1	52-3261
ふき眼科クリニック	眼科	七尾市国分町ラ部13-9	58-6112
三林内科・胃腸科医院	内科・胃腸科	七尾市府中町209	54-0350
森クリニック	胃腸外科・肛門外科・内科	七尾市国分町セ32-3	54-8688
山崎耳鼻咽喉科クリニック	耳鼻咽喉科	七尾市古府町1番地3	54-8833
山田産婦人科医院	産婦人科	七尾市御祓町ホ部6番地16	52-3035
やまもと眼科クリニック	眼科	七尾市藤野町イ部18	52-0250
横山内科医院	内科	七尾市御祓町子部3番地4	57-5700

医療機関名	診療科	住所	電話
いけの整形外科	整形外科・リウマチ	羽咋市南中央町ユ3番地	0767-22-0254
岩脇医院	耳鼻咽喉科	羽咋市の場町場2	0767-22-0131
おおの整形外科クリニック	整形外科・リハビリ	羽咋市鶴多町切道15番地1	0767-22-8858
公立羽咋病院	★総合病院	羽咋市の場町松崎24番地	0767-22-1220
田村眼科クリニック	眼科	羽咋市鶴多町亀田10-1	0767-22-0026
とどろき医院	小児科	羽咋市鶴多町切道8-4	0767-22-7855
羽咋診療所	内科・呼吸器・循環器	羽咋市柳橋町堂田53-1	0767-22-5652
羽咋東部クリニック	内科・精神科・心療内科	羽咋市本江町ヘ15番地	0767-26-0900
ひしまクリニック	内科・緩和ケア内科・救急	羽咋市旭町ア45	0767-22-1205
平場内科クリニック	内科	羽咋市中央町ア165番地1	0767-22-0238
保志場内科クリニック	内科・呼吸器	羽咋市の場町場92-3	0767-22-0807
前川医院	内科	羽咋市酒井町わ53番地	0767-26-0210
松江クリニック	内科・小児科	羽咋市松ヶ下町松ヶ下6-1	0767-22-7888
松柳医院	内科・消化器	羽咋市島出町フ-31番地	0767-22-0011
森田クリニック形成外科皮膚科	形成外科・皮膚科	羽咋市鶴多町亀田2-1	0767-23-4775
町立宝達志水病院	内科・外科・整形外科・皮膚科・ 眼科・歯科口腔外科	宝達志水町子浦口11番地1	0767-29-3121

認知症専門医外来

医療機関名	診療科	住所	電話
恵寿総合病院	心療内科・リハビリ科	七尾市富岡町94番地	52-3211
公立能登総合病院 精神センター	精神科	七尾市藤橋町ア部6番地4	52-6619
宙メンタルクリニック	精神科・心療内科	七尾市神明町1番地	57-5585
七尾松原病院	精神科・もの忘れ外来	七尾市本府中町ワ部5番地	53-0211
石川県立こころの病院	精神科	かほく市内高松ヤ36	076-281-1125

認知症疾患医療センター

認知症に関する相談、認知症の診断、症状や進行度に応じた治療や対応法等についてのご相談に応じています。

石川県認知症疾患医療センター

(石川県立こころの病院)

相談専用ダイヤル ☎ 076-281-2600

能登認知症疾患医療センター

(公立能登総合病院 精神センター)

相談専用ダイヤル ☎ 54-0089

【施設サービス】

施設サービスは、要介護1～5までの方が利用できます。

特別養護老人ホーム ※要介護3～5の方が利用できます。

常に介護が必要で、自宅では介護が難しい方が対象の施設です。

事業所名	住所	電話
鹿寿苑	中能登町西馬場エ56	72-2600
第二鹿寿苑(地域密着型)	中能登町西馬場エ64	72-3303
あっとほーむ若葉	七尾市矢田町22号七株田12-5	53-8701
エレガントなぎの浦	七尾市津向町ト107番地4	52-0223
秀楽苑	七尾市中島町鹿島台は17-3	66-1600
千寿苑	七尾市千野町に15番地	57-8801
ななみの里	七尾市石崎町泉台1番地1	62-0070
のとじま悠々ホーム	七尾市能登島半浦町5部6番地2	85-2571
はくい郷	羽咋市島出町上1番地3	0767-22-8811
眉丈園	羽咋市的場町稲荷山出口26番地2	0767-22-5616

介護老人保健施設

状態が安定している人が在宅復帰できるよう、リハビリを中心としたケアを行う施設です。

事業所名	住所	電話
なごみの里鹿島	中能登町浅井ろ部106番地	76-2270
えんやま	七尾市千野町に10	57-8600
鶴友苑	七尾市田鶴浜町リ部11-1	68-6221
寿老園	七尾市中島町鹿島台は部14番地1	66-0300
和光苑	七尾市津向町ト107番地	52-3665
白鳥苑	羽咋市本江町へ15番地	0767-26-0901

介護医療院

長期療養のための医療と日常生活上の介護を一体的に提供する施設です。

事業所名	住所	電話
北村病院介護医療院	七尾市御祇町ホ部26の5	52-1173
浜野介護医療院	七尾市津向町野中20-1	52-3262

【住宅に入居して生活を送る】

以下住宅への入居は、介護保険適用のサービスではありません。

サービス付き高齢者向け住宅

高齢者の暮らしに配慮した集合住宅で、スタッフが常駐し、安否確認や生活支援を受けることができる施設です。

事業所名	住所	電話
あっとほーむレガール	七尾市矢田町壱号261番地	53-0071
ぷくぷくななお	七尾市石崎町香島3-33-1	62-0293
ローレルハイツ恵寿	七尾市富岡町95番地	52-6014
みずほ	羽咋市深江町ト107-1	0767-22-8500

軽費老人ホーム(ケアハウス)

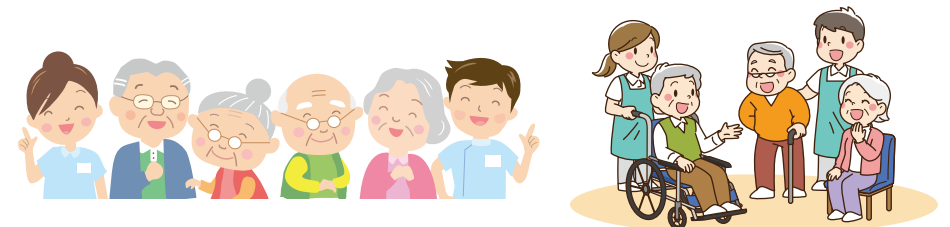
身体機能が低下しつつあり、家庭での生活が困難な高齢者が、低料金で食事や日常生活のサポートを受けられる施設です。

事業所名	住所	電話
アンジェリィなぎの浦	七尾市津向町ト107番地4	52-0223
ビハーラの里	七尾市能登島半浦町6部11-1	85-2557
ローレルハイツ恵寿	七尾市富岡町95番地	52-6014

有料老人ホーム

高齢者の方に、食事や入浴、排泄の介助など、日常生活において必要な支援を行なう施設です。

事業所名	住所	電話
グランド・ケア・クラシック能登	七尾市能登島半浦町参1002番地1	85-2111
能登和楽の里	羽咋市寺家町セ2番1	0767-22-7739
能登和楽の里 東川原	羽咋市東川原町砂田11番地1	0767-22-7735





おうちでの暮らしを支える

あじさい会

中能登町在宅医療介護連携を考える会
(会長:安田医院院長 安田紀久雄)

年を重ねても 病気になっても 介護が必要でも ひとりになっても
「中能登町におりたいわいね～」という思いを支えます

- あ 明日に向かって
- じ 地道な努力のつみかさね
- さ さわやかな笑顔で
- い いきいきと命を生きる



介護について相談したい



● 中能登町高齢者支援センター

中能登町能登部下91部23番地(行政サービス庁舎)

【電話番号】72-2697

【営業時間】平日8:30～17:15

【休 み】土・日・祝日・年末年始

緊急時は
24時間
連絡可能

介護保険の手続きをしたい

● 中能登町役場 行政サービス庁舎 長寿福祉課 介護グループ

中能登町能登部下91部23番地

【電話番号】72-3133

【営業時間】平日8:30～17:15

【休 み】土・日・祝日・年末年始



障がいや生活困窮について相談したい



● 中能登町役場 行政サービス庁舎 長寿福祉課 福祉グループ

中能登町能登部下91部23番地

【電話番号】72-3135

【営業時間】平日8:30～17:15

【休 み】土・日・祝日・年末年始

■作成 中能登町在宅医療介護連携を考える会「あじさい会」
中能登町高齢者支援センター

(作成:平成28年3月)
(第2版改訂:平成29年2月)
(第3版改訂:令和 3年2月)
(第4版改訂:令和 6年9月)